



interscience

Katalog

Wyposażenie laboratoriów mikrobiologicznych

interscience

Nasza jakość w Twoim laboratorium!

Od 1979, **interscience** opracowuje, produkuje i zapewnia dożywotnie wsparcie w dziedzinie przygotowań próbek stałych w laboratoriach mikrobiologicznych.

Wyprodukowane we Francji, produkty **interscience** są powszechnie uznawane przez użytkowników jako wysoce wydajne.

Duże inwestycje w badania i rozwój pozwalają nam zapewnić najbardziej niezawodne produkty na rynku. Marka **interscience** jest dzisiaj rozpoznawana na całym świecie: **nasze produkty są używane w ponad 85 krajach.**

Dbamy o nasze produkty przez całodobową dostępność serwisu na całym świecie. Zapewniamy Państwu najlepszą informację, doradztwo techniczne i wsparcie. Zobowiązujemy się dostarczać Państwu produkty gwarantujące przyjemność użytkowania.



Emmanuel Jalenques
Dyrektor Zarządzający



Jules Jalenques
Dyrektor Zarządzający

interscience

O NAS

1979

François Jalenques, fizyk, powstanie **interscience** (Paryż, Francja).



François Jalenques

1979

Wraz z Dr. Ed Campbellem, wprowadzenie urządzenia do automatycznego posiewu płytek Petriego **Spiral® DS**.

2002

Otwarcie **interscience** USA/Kanada (Boston, USA).

2006

Wprowadzenie automatycznego licznika kolonii **Scan®**.

2008

Otwarcie **interscience** Chiny (Shanghai, Chiny).

2009

Sprzedano 10,000 BagMixerów®

2010

Wprowadzenie **Plate & count system®** i **easySpiral®**, 3-ciej generacji urządzeń do posiewu **Spiral®**.

2011

Rozbudowa centrum badawczo-rozwojowego i zakładu produkcyjnego (Mourjou, Francja).

2012

Wprowadzenie nowych urządzeń **FlexiPump®**
Wprowadzenie nowego urządzenia **easySpiral Dilute®**

2013

Wprowadzenie homogenizatora **JumboGravimat®**

2014

Wprowadzenie homogenizatorów **BagMixer® S** oraz **SW**

2015

Wprowadzenie gamy dilutorów **DiluFlow®**
Wprowadzenie licznika kolonii **Scan® 4000**



interscience
Centrum badawczo-rozwojowe i zakład produkcyjny

Spis Treści

Przygotowanie próbki

BagSystem®

Jak przygotować próbkę? 6

Worki **NOWY ROZMIAR**

Dlaczego używać worków z filtrem? 7

BagFilter® **NOWY ROZMIAR** 8

BagPage® **NOWY ROZMIAR** 9

BagLight® **NOWY ROZMIAR** 10

RollBag® 11

Dilutory grawimetryczne

Najlepsze rozwiązanie dla przygotowywania

Twoich rozcieńczeń 12

DiluFlow® 13

DiluFlow® Pro 14

DiluFlow® Elite 15

Homogenizatory

Homogenizatory laboratoryjne 16

MiniMix® 100 17

Unikalna technologia 18

BagMixer® 400 19

JumboMix® 3500 20

BagMixer® Pack 21

Akcesoria BagTools®

BagPipet®, BagTips®, BagRack®, BagClip® ... 22

BagOpen®, BagSeal®, PetriPile® 23

Pompy dozujące

Teraz dozowanie jest proste 24

FlexiPump® 25

FlexiPump® Pro 25

Badania mikrobiologiczne

Automatyczny posiew

Dlaczego wybrać metodę Spiral®? 26

easySpiral® 27

easySpiral Pro® 27

Rewolucja w wykonywaniu rozcieńczeń! 28

easySpiral Dilute® 29

Jak to działa? 30

Ponad 35 lat doświadczenia 31

Liczniki kolonii **NOWOŚĆ**

Scan® 100 32

Scan® 300 33

Scan® 500 34

Scan® 1200 35

Nieźródlna jakość obrazu 36

Scan® 4000 **NOWOŚĆ** 37

Scan® software 38

Plate & count system® + dataLink™ 39

Higiena & bezpieczeństwo

Dezodorant do autoklawów

Anabac® 40

Specyfikacje produktów 41

Obsługa klienta 47

Aby zamówić 48

Kontakt 48

Wyprodukowane dla INTERSCIENCE przez Interlab,
firma posiada certyfikat ISO 9001

RoHS
2002/95/EC

WEEE
2002/96/EC



Od pobrania próbki...

2 Przygotowanie zawiesiny początkowej

- Zważyć próbkę dilutorem DiluFlow®.

1,5 sek./dokładność: > 99 %



- Dilutor DiluFlow® automatycznie doda odpowiednią ilość rozcieńczalnika.

8 sek./dokładność: > 99 %



1 Pobranie próbki

- Umieścić próbkę w worku z filtrem BagPage®. Dzięki BagOpen® worek będzie stał pionowo.



3 Homogenizacja próbki

- Próbka jest homogenizowana w urządzeniu BagMixer®. Podczas homogenizacji nie ma kontaktu między próbką a urządzeniem co zapobiega kontaminacji krzyżowej.
- Nieuszkodzone bakterie są szybko ekstrahowane z próbki

1 min.

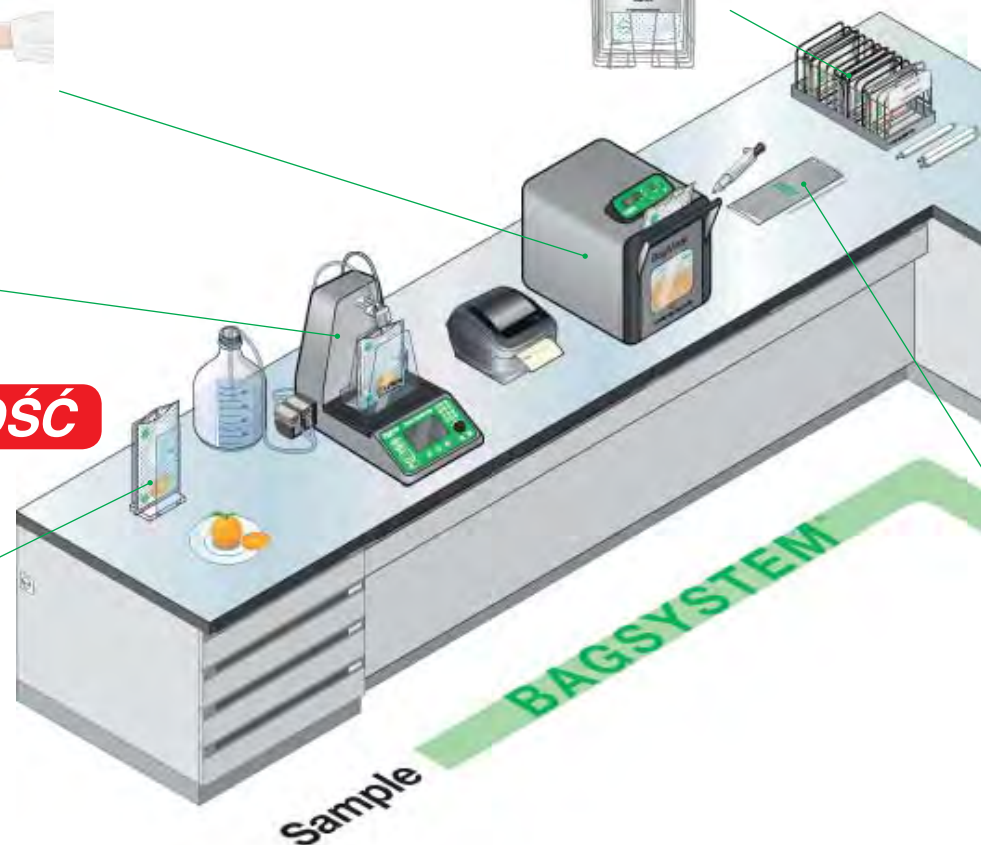


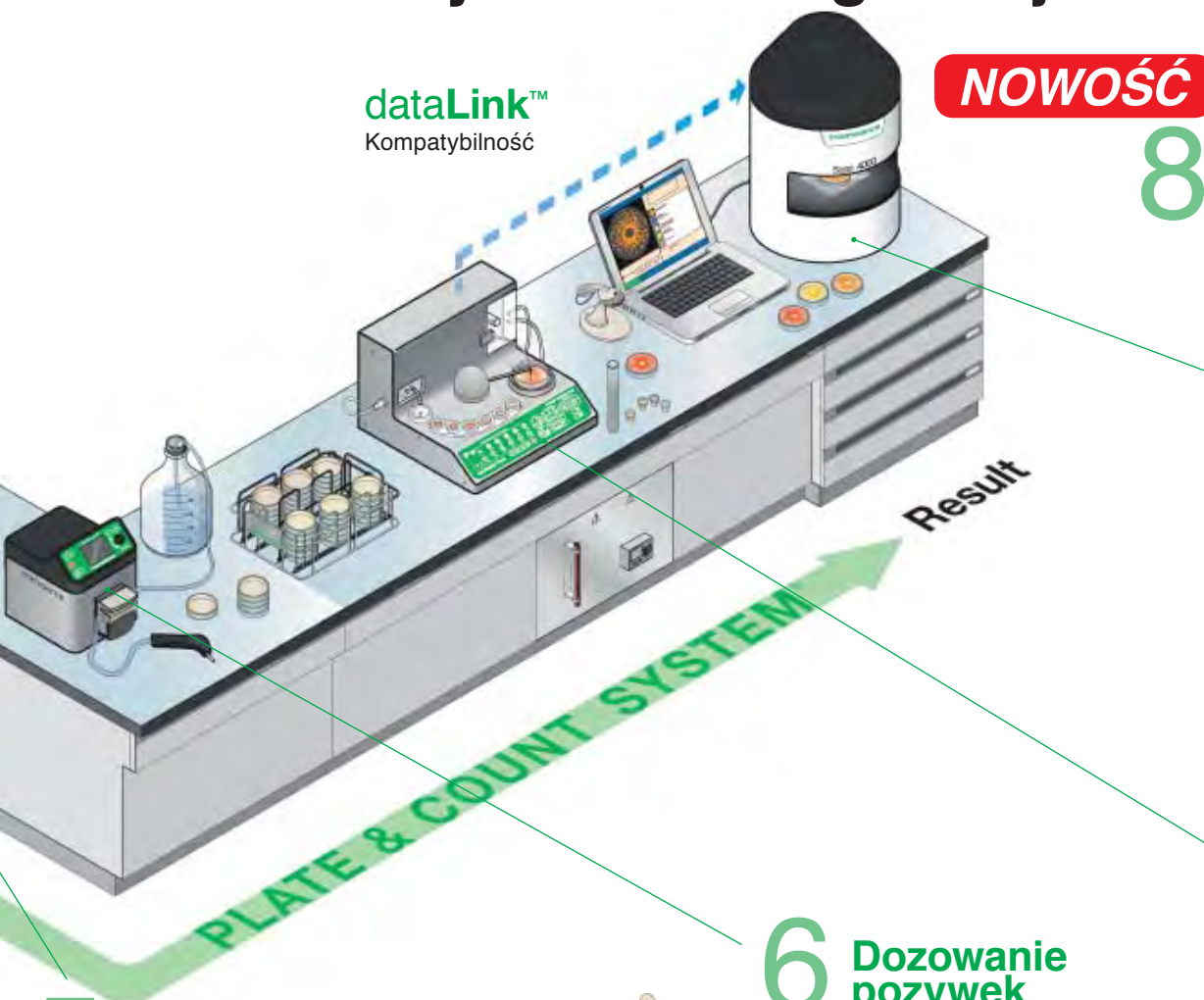
4 Organizacja próbek

- Worki z próbkami są zamykane za pomocą klipsów BagClip® i przechowywane w statywach BagRack®.



NOWOŚĆ





dataLink™
Kompatybilność

NOWOŚĆ

8

Liczenie kolonii

- Dzięki automatycznym licznikom kolonii **Scan®**, uzyskasz wyniki dzięki 1 kliknięciu. Zdjęcia płytek i wyniki są automatycznie archiwizowane na podłączonym do licznika komputerze.

🕒 5 sek./dokładność: > 98 %



Zdjęcia, wyniki i dane próbki dostępne są w:



Pliku Excel™



Wydrukowanym raporcie PDF



Pliku oprogramowania skanera Scan®

7

Posiew automatyczny

- Umieścić próbkę w pojemniku.
- Urządzenie do posiewu spiralnego easySpiral Dilute® automatycznie wykona rozcieńczenia i posiew próbki na 1 płytce Petriego, bez konieczności ręcznego wykonywania szeregu rozcieńczeń. Maksymalna liczba mikroorganizmów: 1×10^{12} CFU/mL.



🕒 133 sek. (na 1 dezynfekcję, 5 rozcieńczeń i 1 posiew)/dokładność: 98%

5 Pipetowanie przefiltrowanej próbki

- Dzięki pipecie **BagPipet®**, i zintegrowanemu z workiem filtrowi można łatwo pipetować próbkę.



6 Dozowanie pozywek

- Pompa **FlexiPump®** umożliwia, precyzyjne i wydajne, seryjne dozowanie cieczy.

BagSystem®

Jak przygotować próbkę?

BagSystem® to pełny zakres produktów dzięki którym można, szybko i bezpiecznie, przygotować próbkę do dalszej analizy mikrobiologicznej.

- ▶ Bez ryzyka krzyżowej kontaminacji
- ▶ Precyzyjne wyniki z doskonałą powtarzalnością
- ▶ Znaczący wzrost przepustowości laboratorium

1 Pobierz próbkę



Umieść próbkę w worku **BagPage®** lub **BagFilter®**.

2 Rozcieńcz próbkę



Dodaj odpowiednią ilość rozcieńczalnika dilutorem gravimetrycznym **DiluFlow®**.

3 Zhomogenizuj próbkę



Próbka jest homogenizowana z rozcieńczalnikiem w urządzeniu **BagMixer®**. Filtracja próbki następuje na filtrze worka w trakcie homogenizacji.

4 Pipetuj filtrat



Pipetuj próbkę używając pipety **BagPipet®**. Próbka jest gotowa do posiewu i dalszej analizy.

5 Przygotuj pożywkę



Przygotuj odpowiednie porcje pożywki (w probówkach, butelkach, na płytkach Petriego) wykorzystując pompę **FlexiPump®**.



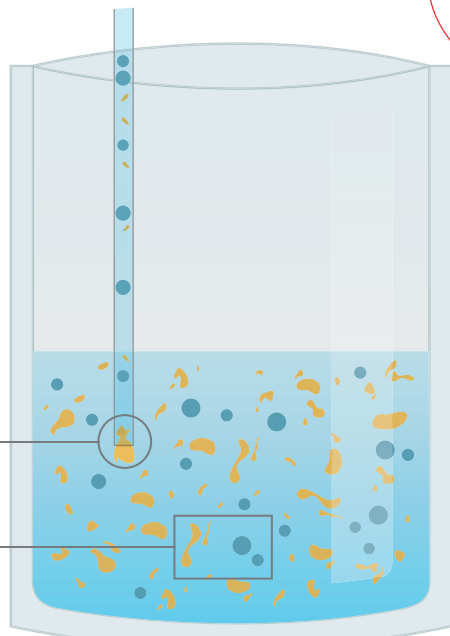
Standardowe workoczki

Bez filtracji

- Rozcieńczone i wymieszane cząsteczki próbki
- Mikroorganizmi do analizy

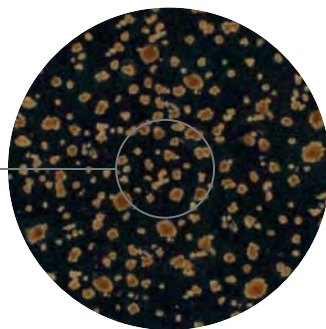
Pipeta z blokadą

Próbka wymieszana z bakteriami



Po posianiu i inkubacji

Cząsteczki próbki czy kolonie?



Czasochłonne i niedokładne wyniki



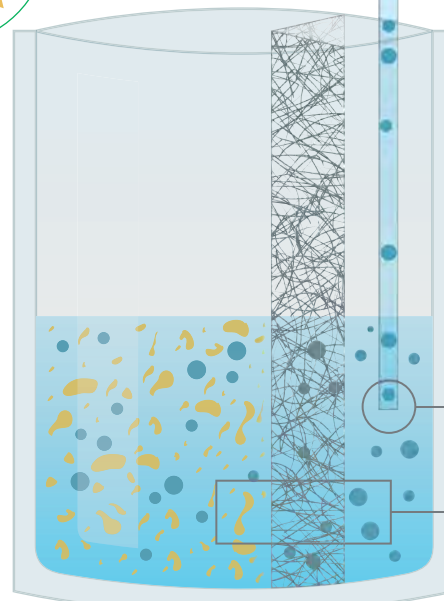
Workoczki z filtrem

Natychmiastowa filtracja

- Rozcieńczone i wymieszane cząsteczki próbki
- Mikroorganizmi do analizy
- Filtr

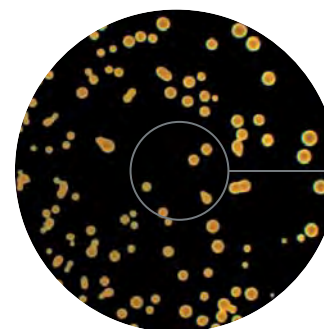
Łatwe pipetowanie

Filtrowanie i oddzielenie mikroorganizmów od próbki



Po posianiu i inkubacji

Tylko kolonie!

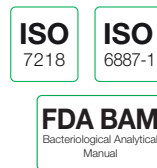


Zoptymalizowany proces i precyzyjne wyniki

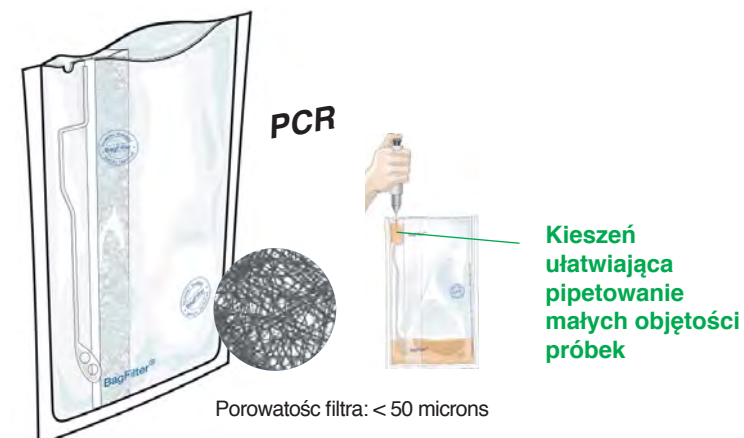


BagFilter® Worki z filtrem bocznym

Worki z filtrem bocznym do homogenizacji i automatycznej filtracji próbek.



Filtr boczny, idealny do próbek włóknistych



BagFilter® P NOWY ROZMIAR

- Idealny do pipetowania
- Multilayer®: wielowarstwowa, wzmocniona budowa
- Boczny filtr z włókniny
- Porowatość filtra: < 250 mikronów
- Dostępny w wersji 400/2000/3500 mL

BagFilter® S

- Idealne do zlewania: z kanałem umożliwiającym zatrzymanie cząstek
- Multilayer®: wielowarstwowa, wzmocniona budowa
- Boczny filtr z włókniny
- Porowatość filtra: < 250 mikronów
- Dostępny w wersji 400 mL

BagFilter Pull-Up® Patented

- Idealny do pipetowania małych objętości: $\leq 1000 \mu\text{L}$
- Multilayer®: wielowarstwowa, wzmocniona budowa
- Boczny filtr z włókniny
- Porowatość filtra: < 50 mikronów
- Dostępny w wersji 400 mL

Specyfikacja techniczna

| BagFilter® | 400 P | 400 S | Pull-Up® 400 | 2000 P | 3500 P |
|-----------------------------------|--------------|--------------|--------------|---------------|---------------|
| Maksymalna objętość homogenizacji | 400 mL | 400 mL | 400 mL | 2000 mL | 3500 mL |
| Optymalna objętość homogenizacji | 50 - 300 mL | 50 - 300 mL | 50 - 300 mL | 400 - 1500 mL | 400 - 3500 mL |
| Wymiary worka | 190 x 300 mm | 190 x 300 mm | 190 x 300 mm | 250 x 380 mm | 380 x 600 mm |
| Opakowanie | 25 | 25 | 25 | 25 | 10 |
| W pudełku szt. | 500 | 500 | 500 | 400 | 100 |
| Nr katalogowy | 111 425 | 112 425 | 111 625 | 111 200 | 113 510 |

Zalety

- ▶ Ten sam worek do homogenizacji, filtracji i pipetowania
- ▶ Zawiesina bez drobinek próbek: łatwy odczyt kolonii
- ▶ Kompatybilne z każdym homogenizatorem
- ▶ Dopuszczone do kontaktu z żywnością

BagPage® Worki z filtrem pełnym

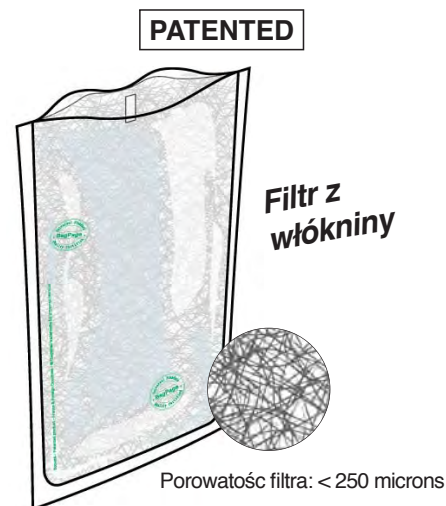
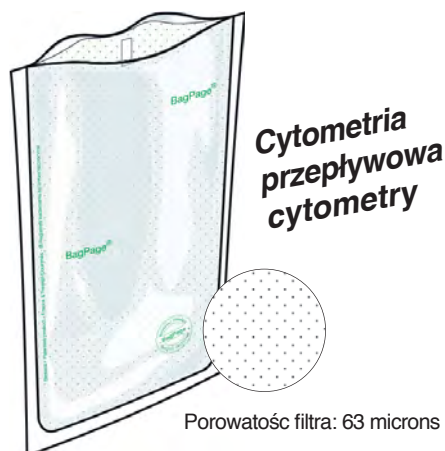
Worki z filtrem pełnym do homogenizacji i automatycznej filtracji próbek. Unikalny sposób zgrzewania worka gwarantuje bezbłędne pipetowanie.

ISO 7218
ISO 6887-1

FDA BAM
Bacteriological Analytical Manual



Filtr na całej powierzchni, idealny do próbek zawieszonych



BagPage®+ NOWY ROZMIAR

- Multilayer®: wielowarstwowa, wzmocniona budowa
- Filtr na całej powierzchni, z kalibrowaną mikroperforacją
- Porowatość filtra: 280 mikronów
- Dostępny także: **BagPage® U** (z zaokrąglonym dnem do homogenizatorów cyrkulacyjnych)
- Dostępny w wersji 100/400/2000/3500 mL

BagPage® F

- Do cytometrii przepływowej, PCR
- Multilayer®: wielowarstwowa, wzmocniona budowa
- Filtr na całej powierzchni, z kalibrowaną mikroperforacją
- Porowatość filtra: 63 mikrony
- Dostępny w wersji 400 mL

BagPage® R

- Multilayer®: wielowarstwowa, wzmocniona budowa
- Filtr z włókniny na całej powierzchni
- Porowatość filtra: < 250 mikronów
- Dostępny w wersji 400 mL

BagPage® XR

- Nowy materiał: 50% grubszy
- Dla próbek trudnych do homogenizacji
- Filtr na całej powierzchni, z kalibrowaną mikroperforacją
- Porowatość filtra: 280 mikronów
- Dostępny w wersji 400 mL

Specyfikacja techniczna

| BagPage® | 100 | + 400 | + 400 U | + 400 F | + 400 R | + 400 XR | + 2000 | + 3500 |
|-----------------------------------|-------------|--------------|--------------|--------------|--------------|--------------|---------------|---------------|
| Maksymalna objętość homogenizacji | 100 mL | 400 mL | 400 mL | 400 mL | 400 mL | 400 mL | 2000 mL | 3500 mL |
| Optymalna objętość homogenizacji | 5 - 50 mL | 50 - 300 mL | 50 - 300 mL | 50 - 300 mL | 50 - 300 mL | 50 - 300 mL | 400 - 1500 mL | 400 - 3500 mL |
| Wymiary worka | 95 x 180 mm | 190 x 300 mm | 190 x 300 mm | 190 x 300 mm | 190 x 300 mm | 190 x 300 mm | 250 x 380 mm | 380 x 600 mm |
| Opakowanie. | 25 | 25 | 25 | 25 | 25 | 25 | 25 | 10 |
| W pudełku szt. | 500 | 500 | 500 | 500 | 500 | 400 | 250 | 100 |
| Nr katalogowy | 121 025 | 122 025 | 122 225 | 122 325 | 161 025 | 122 425 | 122 200 | 123 010 |

Zalety

- ▶ Duże, wygodne otwarcie
- ▶ Znacznik ułatwiający pipetowanie
- ▶ Ciągła filtracja w czasie homogenizacji
- ▶ Zawiesina bez drobinek próbki: łatwe liczenie kolonii
- ▶ Kompatybilne z każdym homogenizatorem
- ▶ Dopuszczone do kontaktu z żywnością

BagLight® Worki bez filtra

ISO
7218

ISO
6887-1

FDA BAM
Bacteriological Analytical
Manual

Worki do homogenizacji próbek.



BagLight® PolySilk® **NOWY ROZMIAR**

- PolySilk®: kompleks poliolefiny
- Elastyczny i przezroczysty
- Dostępny w wersji 100/400/2000/3500 mL

BagLight® PolySilk® HD

- Łatwe opisywanie
- PolySilk® o wysokiej gęstości (HD)
- Sztwywny, matowy i lekko opalizujący
- Dostępny w wersji 400 mL

BagLight® Multilayer®

- Multilayer®: Wielowarstwowy wzmocniony kompleks
- Wzmocnione zgrzewy
- Dostępny w wersji 400 mL

BagLight® Multilayer® U

- Zaprojektowany do homogenizatorów cyrkulacyjnych
- Multilayer®: wzmocniona budowa
- Wzmocnione zgrzewy
- Dostępny w wersji 400 mL

Specyfikacja techniczna

| BagLight® | PolySilk® 100 | PolySilk® 400 | PolySilk® HD | Multilayer® | Multilayer® U | PolySilk® 2000 | PolySilk® 3500 |
|-----------------------------------|---------------|---------------|--------------|--------------|---------------|----------------|----------------|
| Maksymalna objętość homogenizacji | 100 mL | 400 mL | 400 mL | 400 mL | 400 mL | 2000 mL | 3500 mL |
| Optymalna objętość homogenizacji | 5 - 50 mL | 50 - 300 mL | 50 - 300 mL | 50 - 300 mL | 50 - 300 mL | 400 - 1500 mL | 200 - 3500 mL |
| Wymiary worka | 110 x 200 mm | 175 x 300 mm | 175 x 300 mm | 190 x 300 mm | 190 x 300 mm | 250 x 380 mm | 380 x 560 mm |
| Opakowanie | 25 | 25 | 25 | 25 | 25 | 25 | 25 |
| W pudełku szt. | 500 | 500 | 500 | 500 | 500 | 500 | 250 |
| Nr katalogowy | 131 025 | 132 025 | 132 325 | 132 225 | 132 125 | 132 200 | 133 025 |

Zalety

- ▶ Doskonały stosunek jakości do ceny
- ▶ Odporne na zamarzanie i wysokie temperatury (od -40°C do 80°C / -40°F do 176°F)
- ▶ Kompatybilne z każdym homogenizatorem
- ▶ Dopuszczone do kontaktu z żywnością

RollBag® Worki do pobierania próbek

ISO
7218

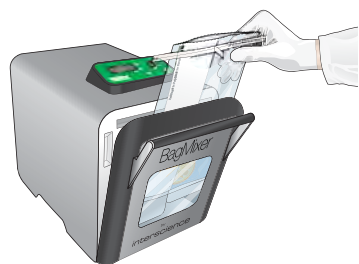
ISO
6887-1

FDA BAM
Bacteriological Analytical
Manual

Worki do pobierania próbek.



Łatwy transport próbek



Probierz próbkę i rozdrabniaj w tym samym woreczku



Stoją pionowo bez statywu!

Poręczne przy pipetowaniu

RollBag®

Worek do pobierania próbek

- Zamknięcie wzmocnione drutem ze stali nierdzewnej
- PolySilk®: kompleks poliolefiny
- Elastyczny i przezroczysty

Specyfikacja techniczna

| RollBag® | 1300 |
|-----------------------------------|--------------|
| Maksymalna objętość poboru próbki | 1300 mL |
| Objętość użytkowa | 50 - 300 mL |
| Wymiary worka | 175 x 290 mm |
| W pudełku szt. | 500 |
| Nr katalogowy | 145 040 |

Zalety

- ▶ Wstępnie nacięte otwarcie worka
- ▶ Strefa do opisu
- ▶ Szczelne zamknięcie
- ▶ Odporny do temperatury 80°C/176°F
- ▶ Dopuszczone do kontaktu z żywnością

OEM Produkcja na zamówienie

Zapytaj nas o możliwość zaprojektowania i wyprodukowania worków dostosowanych do Twoich potrzeb.

Twój znak tutaj



Wybierz:

- Typ kalibrowanego filtra
- Kształt/rozmiar/materiał
- Zgrzewy/otwarcia/komory
- Bez oznaczeń lub z Twoim oznaczeniem

Wszystkie nasze worki są dopuszczone do kontaktu z żywnością, sterylizowane i kompatybilne z KAŻDYM RODZAJEM BLENDERA.

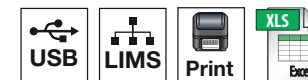
Czerwona naklejka umieszczona na każdym kartonie oznacza gwarancję sterylizacji radiacyjnej.



Certyfikat otrzymujecie Państwo z każdą dostawą.

DiluFlow®

Najlepsze rozwiązanie dla przygotowywania Twoich rozcieńczeń



GeckoGrip system

- Nigdy więcej gumowych przyłpców!
 - Ultra przylegający, pod względem higieny
- OPATENTOWANY**

Najszybszy dilutor świata

- W 8 sekund rozcieńcza 225 mL!⁽³⁾

Automatyczne ramię⁽²⁾

- Łatwe umieszczanie próbki
- Uniknięcie zanieczyszczenia
- Oszczędność czasu

Aż do 6 rozcieńczalników

- Z 4 dodatkowo podłączanymi pompami⁽¹⁾

Bardzo niski profil

- Idealny do użycia w komorach laminarnych
- Ergonomiczny: nie męczy mięśni

Najwyższa jakość

- Pompy Watson Marlow™
- Obudowa z nierdzewnej stali 304L

Wysoka precyzja ważenia

- Precyzja ważenia sięga 99 %
- Otwieracz magnetyczny BagOpen®

LightCode

- Kolorowe podświetlenie LED wskazujące dokładność pomiaru

Wymowana tacka DripTray

- Aby łatwo utrzymać DiluFlow® w czystości.
- OPATENTOWANY**



(1) Tylko do DiluFlow® Elite (2) Tylko do DiluFlow® Pro i DiluFlow® Elite (3) Czas rozcieńczenia próbki o wadze 25 g rozcieńczanej do 1/10 na DiluFlow® Elite z zestawem przyspieszającym

DiluFlow® został zaprojektowany do automatycznego rozcieńczania próbek odpowiednią ilością rozpuszczalnika. Możesz rozcieńczyć próbkę używając jedynie dwóch przycisków. Łatwy w użyciu, DiluFlow® jest idealny do rozpoczęcia pracy z dilutorem w Twoim laboratorium!

Podstawowe cechy

- Bardzo niski profil: łatwy w użyciu pod komorą laminarną
- Kontrolki LED: Color status LED
- Patenty: system GeckoGrip, wyjmowana tackaDripTray, magnetyczny otwieracz BagOpen® (opatentowany kształt)
- Gwarancja: 1 rok
- Zestaw przyspieszający (opcjonalny): x 2 szybsze działanie
- Kompatybilność: Drukarka / Oprogramowanie do monitorowania (dane eksportowane Excel™, Open Office™, Libre Office lub, CSV, drukarki)
- Połączenie: wyjście RS232 do drukarki / wyjście USB do komputera / wyjście Jack do pedała nożnego
- Dokładność ważenia dla próbki o wadze 200 g: 0.01 g
- Czas rozcieńczania: < 9 s (dla próbki o wadze 25 g rozcieńczanej do 1/10 z zestawem wzmacniającym w trybie szybkim)
- Współczynnik rozcieńczenia: od 1/2 do 1/99
- Maksymalna liczba pomp: 2 zintegrowane
- Dokładność ważenia próbki: 0 g do 100 g: ± 0.05 g / 100 g do 3000 g: ± 0.1 %
- Dokładność rozcieńczania: > 98 %
- Waga maksymalna: 0.1 g do 3000 g
- Waga maksymalna bez wspomagania: 4500 g



Prezentacja video
www.interscience.com

Transfer wyników:



Zawartość zestawu: 1 ramię dozujące, 1 trackaDripTray 400, 1 lub 2 pompy, 1 zestaw dozujący do pompy (GL45 - Ø 6.4 mm), oprogramowanie, kabel USB, przewód zasilający, 1 BagOpen 400, instrukcja użytkownika, 10 samoprzylepnych uchwytów do worków GeckoGrip, próbki woreczków.

Specyfikacja techniczna

| DiluFlow® | Z jedną pompą | Z dwiema pompami |
|---------------------|--------------------|------------------|
| Waga maksymalna | 3 000 g | |
| Zasilanie | 100-240V~ 50/60 Hz | |
| Wymiary (s x d x w) | 31 x 44 x 38 cm | 37 x 44 x 38 cm |
| Waga | 9.6 kg | 12 kg |
| Nr katalogowy | 501 103 | 501 203 |

Wyposażenie opcjonalne



Drukarka
Ref. 410 150



Booster kit
Ref. 511 000



Statyw na buliony w workach
Ref. 505 010



Regulowany system dozowania
Ref. 505 004



Pedal nożny
Ref. 507 008

Zastosowania

- Analizy mikrobiologiczne
- Rozcieńczenia grawimetryczne/porcjowanie cieczy

Zalety

- ▶ Łatwy w użyciu
- ▶ Funkcje dozowania i ważenia
- ▶ Kompatybilny z każdym pojemnikiem

DiluFlow[®] Pro Dilutory grawimetryczne

ISO
7218ISO
6887-1

DiluFlow[®] Pro został zaprojektowany do automatycznego rozcieńczania próbek stałych w odpowiedniej ilości rozcieńczalnika. Jego funkcje umożliwiają rejestrowanie wszystkich operacji. Wyposażony w automatyczne ramię o wysokiej prędkości, jest najlepszym rozwiązaniem do przygotowywania Twoich rozcieńczeń!

Podstawowe cechy

- Bardzo niski profil: łatwy w użyciu pod komorą laminarną
- Kontrolki LED: Color status LED
- Patenty: system GeckoGrip, wymiowana tacka DripTray, magnetyczny otwieracz BagOpen[®] (opatentowany kształt)
- Gwarancja: 1 rok
- Zestaw przyspieszający (opcjonalny): x 2 szybsze działanie
- Kompatybilność: Drukarka / Oprogramowanie do mitorowania (dane eksportowane Excel[™], Open Office[™], Libre Office lub, drukarki)
- Połączenie: wyjście RS232 do drukarki / wyjście USB do komputera / wyjście Jack do pedała nożnego
- Dokładność ważenia dla próbki o wadze 200 g: 0.01 g
- Czas rozcieńczania: < 9 s (dla próbki o wadze 25 g rozcieńczanej do 1/10 z zestawem wzmacniającym w trybie szybkim)
- Współczynnik rozcieńczenia: od 1/2 do 1/99
- Maksymalna liczba pomp: 2 zintegrowane
- Dokładność ważenia próbki: 0 g do 100 g: ± 0.05 g / 100 g do 3000 g: ± 0.1 %
- Dokładność rozcieńczania: > 99 %
- Waga maksymalna: 0.1 g do 5000 g
- Waga maksymalna bez wspomaganie: 7000 g
- Automatyczne ramię dla łatwego wprowadzania próbek
- Dla większych worków 3500 mL opcjonalny zestaw Jumbo



 [Prezentacja video www.interscience.com](http://www.interscience.com)

Transfer wyników:



Zastosowania

- Analizy mikrobiologiczne
- Rozcieńczenia grawimetryczne/porcjowanie cieczy
- Precyzyjny system ważenia
- Dla próbek wymagających transferu danych

Zalety

- ▶ Automatyczne ramię o wysokiej szybkości pracy
- ▶ Funkcje dozowania i ważenia

Zawartość zestawu: 1 ramię dozujące, 1 tacka DripTray 400, 1 lub 2 pompy, 1 zestaw dozujący do pompy (GL45 - Ø 6.4 mm), oprogramowanie, kabel USB, przewód zasilający, 1 BagOpen 400, instrukcja użytkowania, uproszczona instrukcja użytkowania, 10 samoprzylepnych uchwytów do worków GeckoGrip, próbki worków.

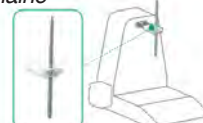
Specyfikacja techniczna

| DiluFlow [®] Pro | Z jedną pompą | Z dwiema pompami |
|---------------------------|-------------------|------------------|
| Waga maksymalna | 5 000 g | |
| Zasilanie | 100-240V~ 50-60Hz | |
| Wymiary (s x d x w) | 31 x 42 x 38 cm | 37 x 42 x 38 cm |
| Waga | 11.8 kg | 14.2 kg |
| Nr katalogowy | 502 105 | 502 205 |

Wyposażenie opcjonalne



Zestaw Jumbo dla worków 3500 mL
Ref. 505 006



Regulowany system dozowania
Ref. 505 005



Booster kit
Ref. 511 000



Drukarka
Ref. 410 150

DiluFlow® Elite Dilutory grawimetryczne



DiluFlow® Pro został zaprojektowany do automatycznego rozcieńczania próbek stałych w odpowiedniej ilości rozcieńczalnika. Jego funkcje umożliwiają rejestrowanie wszystkich operacji. Daje możliwość zaprogramowania i połączenia do 6 rozcieńczalników, jest dostępny w wersjach 1kg oraz 5kg. Wersja 1kg jest dedykowana analizom kosmetyków (próbki o masie 1-5kg wymagają wysokiej dokładności analizy).

Podstawowe cechy

- Bardzo niski profil: łatwy w użyciu pod komorą laminarną
- Kontrolki LED: Color status LED
- Patenty: system GeckoGrip, wymiowana tackaDripTray, magnetyczny otwieracz BagOpen® (opatentowany kształt)
- Gwarancja: 1 rok
- Zestaw przyspieszający (opcjonalny): x 2 szybsze działanie
- Dokładność ważenia dla próbki o wadze 200 g: 0.01 g
- Automatyczne ramię dla łatwego wprowadzania próbek
- Dla większych worków 3500 mL opcjonalny zestaw Jumbo
- **Kompatybilność:** Drukarka / dane eksportowane do programu Excel™ / oprogramowanie monitorujące / pliki w formacie CSV eksportowane poprzez wyjście USB / Łączność dwukierunkowa
- **Plączenie:** 2 wyjścia USB (do podłączenia drukarki / klawiatury / czytnika kodów kreskowych / pamięci USB)
 - 1 wyjście USB (do podłączenia komputera)
 - wyjście typu Jack (do podłączenia pedała, pistoletu ręcznego)
 - połączenie ethernet dla LIMS
- **Czas rozcieńczania:** < 8 s (dla próbki o wadze 25 g rozcieńczanej do 1/10 z zestawem wspomagającym w trybie szybkim)
- **Współczynnik rozcieńczania:** 2 do 1000, edytowalne frakcje
- **Dokładność ważenia:** DiluFlow® Elite 5 kg: 0 g do 100 g: ± 0.05 g / 100 g do 5000 g: ± 0.1 %
DiluFlow® Elite 1 kg: 0 g do 20 g: ± 0.01 g / 20 g do 1000 g: ± 0.1 %
- **Dokładność rozcieńczania:** > 99 % (w trybie standardowym lub dokładnym)
- **Max liczba pomp:** 2 wbudowane + 4 zewnętrzne
- **Waga maksymalna:** 0.1 g do 5000 g (DiluFlow® Elite 5 kg) / 0.,1 g do 1000 g (DiluFlow® Elite 1 kg)
- **Waga maksymalna bez wspomagania:** 7000 g (DiluFlow® Elite 5 kg) / 1500 g (DiluFlow® Elite 1 kg)

Zawartość zestawu: 1 ramię dozujące, 1 trackaDripTray 400, 1 lub 2 pompy, 1 zestaw dozujący do pompy (GL45 - Ø 6.4 mm (Elite 1 kg: Ø 3.2 mm), oprogramowanie, kabel USB, przewód zasilający, 1 BagOpen 400, instrukcja użytkowania, 10 samoprzylepnych uchwytów do worków GechoGrip, próbki worków.

Specyfikacja techniczna

| DiluFlow® Elite | 1 kg: Z jedną pompą | 1 kg: Z dwiema pompami | 5 kg: Z jedną pompą | 5 kg: Z dwiema pompami |
|---------------------|---------------------|------------------------|---------------------|------------------------|
| Waga maksymalna | 1 000 g | | 5 000 g | |
| Zasilanie | 100-240V~ 50/60 Hz | | | |
| Wymiary (s x d x w) | 31 x 42 x 38 cm | 37 x 42 x 38 cm | 31 x 42 x 38 cm | 37 x 42 x 38 cm |
| Waga | 12.6 kg | 14.8 kg | 12.6 kg | 14.8 kg |
| Nr katalogowy | 503 101 | 503 201 | 503 105 | 503 205 |

Wyposażenie opcjonalne



Prezentacja video
www.interscience.com

Transfer wyników:



Zastosowania

- Analizy mikrobiologiczne
- Rozcieńczenia grawimetryczne/porcjowanie cieczy
- Precyzyjny system ważenia
- Dla próbek wymagających transferu danych

Zalety

- ▶ Do 6 pomp możliwość podłączenia 4 dodatkowych
- ▶ Opatentowany tryb multidystrybucji
- ▶ Łączność dwukierunkowa LIMS (Laboratory Information Management System)

BagMixer® Homogenizatory laboratoryjne

BagMixer® są wysokowydajnymi homogenizatorami do przygotowywania próbek stałych. Stosowane z workami, gwarantują optymalną ekstrakcję mikrobiologiczną w mniej niż 60 sekund i eliminują ryzyko kontaminacji krzyżowej.



MiniMix® 100
5-80 mL
Próbka do 10 g



BagMixer® 400
50-400 mL
Próbka do 40 g



JumboMix® 3500
400-3500 mL
Próbka do 400 g

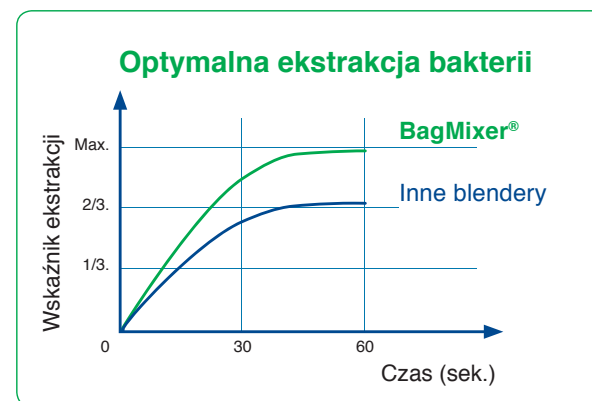
Więcej niż
15 000
BagMixer®
w użytkowaniu!

- ▶ Najlepiej sprzedający się homogenizator na Świecie
- ▶ 11 modeli do większości zastosowań (od 5 mL do 3500 mL)
- ▶ 35 lat doświadczenia
- ▶ Dożywotni serwis i dostępność części zamiennych



WINDOW
LIFETIME
WARRANTY

SHOCK ABSORBERS
LIFE-TIME
GUARANTEE



MiniMix® 100 Homogenizatory laboratoryjne 100 mL

ISO 7218 ISO 6887-1 FDA BAM
Bacteriological Analytical Manual

3
YEAR
WARRANTY

SHOCK ABSORBERS
LIFETIME
WARRANTY

WINDOW DOOR
LIFETIME
WARRANTY

MiniMix® 100 został zaprojektowany do homogenizacji małych próbek. Dzięki regulowanym łopatkom homogenizacja jest dokładniejsza i bardziej wydajna.



Prezentacja video
www.interscience.com

MiniMix® 100 P CC

- Wielofunkcyjny wyświetlacz cyfrowy
- Zmienna prędkość (3, 6, 9, 12 uderzeń/sek.)
- Zmienny czas (1 sek. - 1 h lub ∞)
- Zmienna siła, regulowane łopatki (opatentowane)
- Zamykanie Q-Tight®
- Click & Clean® odłączane łopatki (opatentowane)
- Równoległe zatrzymanie łopatek

MiniMix® 100 W CC

- Wielofunkcyjny wyświetlacz cyfrowy
- Zmienna prędkość (3, 6, 9, 12 uderzeń/sek.)
- Zmienny czas (1 sek. - 1 h lub ∞)
- Zmienna siła, regulowane łopatki (opatentowane)
- Zamykanie Q-Tight®
- Click & Clean® odłączane łopatki (opatentowane)
- Równoległe zatrzymanie
- Przeszkłone drzwi
- Taca zabezpieczająca przed wyciekami

Zapoznaj się z ofertą akcesoriów do MiniMix® na str. 22!

Zawartość opakowania: Kabel zasilający, instrukcja użytkownika, taca zabezpieczająca*, bezpłatna próbka worków z filtrem. (*tylko z MiniMix® 100 W CC)

Specyfikacja techniczna

| MiniMix® 100 | P CC | W CC |
|----------------------------------|-----------------------------|---------|
| Optymalna objętość homogenizacji | 5 - 80 mL | |
| Zasilanie | 100-127V~/220-240V~ 50-60Hz | |
| Wymiary (s x d x w) | 20 x 37.5 x 20 cm | |
| Waga | 12 kg | 11.8 kg |
| Nr katalogowy | 011 230 | 013 230 |

Idealne do stosowania z workami



BagPage®
100 mL



BagLight®
100 mL

Zastosowania

- Homogenizacja każdego rodzaju próbek do 10 g
- Kliniczne, farmaceutyczne
- Weterynaryjne (biopsie, próbki tkanek organów...)
- Ekstrakcja molekularna (białka, tłuszcze, DNA...)
- Badania toksyn (HPLC, GCMS...)

Zalety

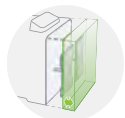
- ▶ Ciche i odporne
- ▶ Zmienna siła homogenizacji
- ▶ Łatwe czyszczenie: szeroko otwierane drzwi 270°

BagMixer® 400

Unikatowe funkcje urządzeń z interscience

Regulowana moc rozdrabniania

- Aż do 28 kg nacisku na łopatkę
- OPATENTOWANE**



Małe/twarde próbki:
Przesuń łopatkę w przód
aby zwiększyć nacisk



Duże/miękkie próbki:
Odsuń łopatkę do tyłu aby
zmniejszyć nacisk

Bardzo ciche rozdrabnianie⁽¹⁾

- Poniżej 48 dB
- Dwuwarstwowe szklane drzwi



ISO 3744 acoustic test

System Q-Tight®

- Nacisk 250 kg, aby uniknąć wycieków od góry

Łatwe czyszczenie

- System Pełnego Dostępu: pełne otwieranie drzwi⁽¹⁾
 - Odłączane łopatki Click & Clean®
- OPATENTOWANE**

Czujnik płnów⁽²⁾

- Automatyczne zatrzymanie procesu rozdrabniania w przypadku wycieku z worka
- OPATENTOWANE**

Solidny i niezawodny

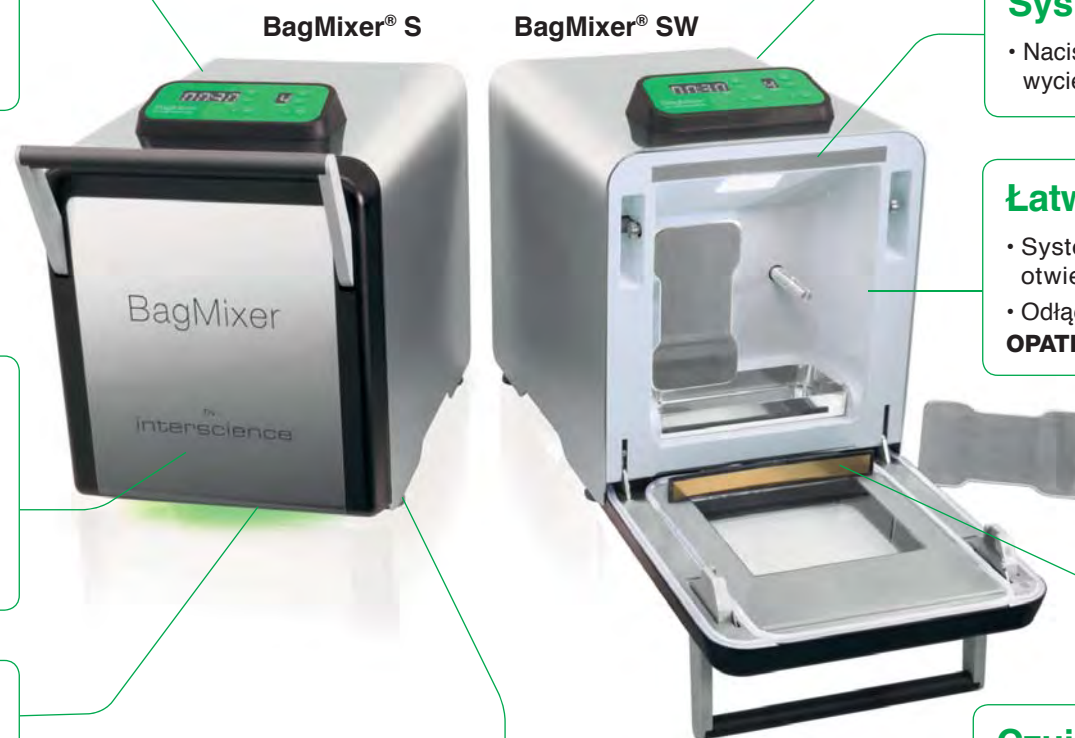
- Wykonany z wysokiej jakości stali nierdzewnej
- 3 lata gwarancji
- Dożwotnia gwarancja na drzwi i amortyzatory

Zaawansowany system oświetlenia

- System LightCode⁽¹⁾: wskaźnik postępu procesu rozdrabniania w przypadku wycieku z worka
- Oświetlenie LED w komorze mieszania

Bardzo stabilny⁽¹⁾

- Niski poziom wibracji
- Może być umieszczony obok dilutora



(1) Tylko w BagMixer® S&SW (2) Tylko w BagMixer® SW

BagMixer® 400 Homogenizatory lab. 400 mL

ISO 7218 ISO 6887-1 FDA BAM Bacteriological Analytical Manual

3 YEAR WARRANTY SHOCK ABSORBERS LIFETIME WARRANTY 3

Najlepiej sprzedająca się na świecie seria, BagMixer® 400 to wydajne homogenizatory do analiz mikrobiologicznych.



BagMixer® 400 P

- Stała prędkość (8 uderzeń/sek.)
- Zmienny czas (30 - 210 sek. lub ∞)
- Zamykanie Q-Tight®
- Dostępny także w wersji CoolMix®sion

BagMixer® 400 W

- Stała prędkość (8 uderzeń/sek.)
- Zmienny czas (30 - 210 sek. lub ∞)
- Zamykanie Q-Tight®
- Przeszkłone drzwi
- Taca zabezpieczająca przed wyciekami

BagMixer® 400 CC

- Przeszkłone drzwi
- Taca zabezpieczająca przed wyciekami
- Zamykanie Q-Tight®
- Wielofunkcyjny wyświetlacz cyfrowy
- Zmienna prędkość (4, 6, 8, 10 uderzeń/sek.)
- Zmienny czas (1 sek. - 1 h lub ∞/odliczanej)
- Zmienna siła, regulowane łopatki (opatentowane)
- Równoległe zatrzymywanie łopatek
- Cichy, bezszcztkowy silnik
- Click & Clean® zdejmowane łopatki (opatentowane)

BagMixer® 400 S

- Wielofunkcyjny ekran cyfrowy
- Zmienna prędkość (4, 6, 8, 10 uderzeń/sek.)
- Zmienny czas (1 sek. - 1 h lub ∞/odliczanej)
- Regulowana moc rozdrabniania (opatentowana)
- Zamykanie Q-Tight®
- Zderzak łopatek obok siebie
- Odłączane łopatki Click & Clean® (opatentowana)
- Super cichy silnik bezszcztkowy
- Taca zabezpieczająca przed wyciekami
- System TotalAccess
- System LightCode
- Podświetlenie wewnątrz komory homogenizacji

BagMixer® 400 SW

- Wielofunkcyjny ekran cyfrowy
- Zmienna prędkość (4, 6, 8, 10 uderzeń/sek.)
- Zmienny czas (1 sek. - 1 h lub ∞/odliczanej)
- Regulowana moc rozdrabniania (opatentowana)
- Zamykanie Q-Tight®
- Zderzak łopatek obok siebie
- Odłączane łopatki Click & Clean® (opatentowana)
- Super cichy silnik bezszcztkowy
- Podświetlenie wewnątrz komory homogenizacji
- Taca zabezpieczająca przed wyciekami
- System TotalAccess
- System LightCode
- Dwuwarstwowe szklane drzwi
- Czujnik cieczy

Prezentacja video www.interscience.com

Zapoznaj się z ofertą akcesoriów do BagMixer® na str. 22!

Zawartość opakowania: Kabel zasilający, instrukcja użytkownika, taca zabezpieczająca*, darmowa próbka worków z filtrem. (*opcjonalnie w BagMixer® 400 P)

Specyfikacja techniczna

| BagMixer® 400 | P | W | CC | S | SW |
|----------------------------------|----------------------------|---------|---------------------|---------------------|---------|
| Optymalna objętość homogenizacji | 50 - 400 mL | | | | |
| Zasilanie | 110-127/220-240 V~ 50-60Hz | | 100-240 V~ 50-60Hz | | |
| Wymiary (s x d x w) | 27 x 38.5 x 28 cm | | 27 x 41.5 x 26.5 cm | 27.5 x 46.5 x 36 cm | |
| Waga | 16.6 kg | | 16 kg | 25.2 kg | 25 kg |
| Nr katalogowy | 021 230 | 022 230 | 024 230 | 025 000 | 025 100 |

Idealne do stosowania z workami



Zastosowania

- Homogenizacja każdego rodzaju próbek do 40 g
- Mikrobiologia: żywności, farmaceutyczna, kliniczna, weterynaryjna, środowiskowa...

Zalety

- ▶ Cichy i mocny
- ▶ Zmienna siła homogenizacji
- ▶ Łatwe czyszczenie

JumboMix® 3500 Homogenizatory lab. 3500 mL

JumboMix® 3500 umożliwia szybkie rozdrobnienie dużych próbek w wielu zastosowaniach mikrobiologicznych.

ISO
7218

ISO
6887-1

FDA BAM
Bacteriological Analytical
Manual

3
YEAR
WARRANTY

SHOCK ABSORBERS
LIFETIME
WARRANTY

WINDOW DOOR
LIFETIME
WARRANTY



Special Trichinella

[Prezentacja video
www.interscience.com](http://www.interscience.com)

JumboMix® 3500 VP

- Wielofunkcyjny wyświetlacz cyfrowy
- Zmienna prędkość (1.5, 3, 4.5, 6 uderzeń/sek.)
- Zmienny czas (1 sek. - 1 h lub ∞/odliczanej)
- Regulowana moc rozdrabniania (opatentowana)
- Zamykanie Q-Tight®
- Równoległe zatrzymywanie łopatek

JumboMix® 3500 VW

- Wielofunkcyjny wyświetlacz cyfrowy
- Zmienna prędkość (1.5, 3, 4.5, 6 uderzeń/sek.)
- Zmienny czas (1 sek. - 1 h lub ∞/odliczanej)
- Regulowana moc rozdrabniania (opatentowana)
- Zamykanie Q-Tight®
- Równoległe zatrzymywanie łopatek
- **Przeszkłone drzwi**
- **Taca zabezpieczająca przed wyciekami**

JumboMix® 3500 WarmMix®

- Wielofunkcyjny wyświetlacz cyfrowy
- Zmienna prędkość (1.5, 3, 4.5, 6 uderzeń/sek.)
- Zmienny czas (1 sek. - 1 h lub ∞/odliczanej)
- Regulowana moc rozdrabniania (opatentowana)
- Zamykanie Q-Tight®
- Taca zabezpieczająca przed wyciekami
- Równoległe zatrzymywanie łopatek
- **Podgrzewane drzwi (20°C do 50°C)**

Zastosowania

- Próbki 375 g dla Salmonelli
- Próbki 75, 325 lub 375 g dla E. Coli O157:H7
- Próbki 125 g dla Listerii i Listerii monocytogenes
- Łączenie próbek (np.: 15 próbek po 25 g aby uzyskać 375 g)

Zapoznaj się z ofertą akcesoriów do JumboMix® na str. 22!

Zawartość opakowania: Kabel zasilający, instrukcja użytkownika, taca zabezpieczająca*, darmowa próbka worków z filtrem. (*tylko z JumboMix® 3500 VW i JumboMix® 3500 WarmMix®)

Specyfikacja techniczna

| JumboMix® 3500 | VP | VW | WarmMix® |
|----------------------------------|-----------------------------|-----------------|----------|
| Optymalna objętość homogenizacji | 200 - 3500 mL | | |
| Zasilanie | 100-127V~/220-240V~ 50-60Hz | | |
| Wymiary (s x d x w) | 51.8 x 47 x 47 cm | 63 x 50 x 47 cm | |
| Waga | 53.2 kg | 50.2 kg | 63 kg |
| Nr katalogowy | 031 230 | 032 230 | 033 230 |

Idealne do stosowanie z workami



BagFilter®
3500 mL



BagPage®
3500 mL



BagLight®
3500 mL

Wyposażenie opcjonalne



JumboStand
Ref. 037 000

Zalety

- ▶ **Cichy i silny**
- ▶ **Regulowana siła homogenizacji**
- ▶ **Łatwe czyszczenie: szeroko otwierane drzwi 270°**

BagMixer® Pack

Wysoka jakość i obsługa dla każdego laboratorium:
wybierz BagMixer® i połącz go z wybranym zestawem!



Starter Pack

1 BagMixer®

- + **Worki:**
500 BagFilter® + 1000 BagLight®
- + **Akcesoria:**
50 BagClip® + 1 BagOpen® + 1 BagRack®



Classic Pack

1 BagMixer®

- + **Worki:**
500 BagFilter® + 1000 BagLight®
+ 500 BagPage®
- + **Akcesoria:**
1 BagOpen® + 1 BagRack® + 50 BagClip®
1 PetriPile® + 1 BagPipet®
1000 BagTips® Regular



Premium Pack

1 BagMixer®
& **1 DiluFlow®**

- + **Worki:**
1000 BagFilter® + 2000 BagLight®
+ 1000 BagPage®
- + **Akcesoria:**
1 BagOpen® + 2 BagRack® + 50 BagClip®
2 PetriPile® + 1 BagPipet®
1000 BagTips® Regular

Niezobowiązujące zdjęcie

BagPipet® & BagTips®

Pipeta stałobjętościowa i końcówki słonkowe

BagPipet® jest autoklawowalną pipetą ze stałą objętością (0.1 mL / 0.9 mL / 1 mL). Do używania z BagTips®, jednorazowymi końcówkami typu słonka.

BagTips®: długość pozwalająca osiągnąć dna worka

Autoklawowalne i kalibrowane zgodnie z GLP



Zalety

- ▶ Ekonomiczna
- ▶ Brak ryzyka kontaminacji krzyżowej
- ▶ Różne objętości (0.1 mL/0.9 mL/1 mL)
- ▶ Lekka i ergonomiczna
- ▶ Autoklawowalna

BagTips® dostępne są w 2 długościach: Regular (19 cm)/Jumbo (24 cm)

Specyfikacja techniczna

| | BagPipet® | BagTips® (Regular) | BagTips® (Jumbo) |
|---------------------|---------------|--------------------|------------------|
| Objętość nominalna | | 1.1 mL | 2.2 mL |
| Wymiary (s x d x w) | 5 x 3 x 18 cm | D: 190 mm | D: 240 mm |
| Nr katalogowy | 251 091 | 252 019 | 252 024 |

BagRack®

Statyw do worków

BagRack® umożliwia czyste i uporządkowane przechowywanie worków.



400 mL zabezpieczająca taca/ociekaacz w opcji (ref. 221 042)

Zalety

- ▶ Dostosowane do różnych typów worków
- ▶ Można ustawiać w piętra
- ▶ Wytrzymały
- ▶ Stal nierdzewna
- ▶ Autoklawowalny

Dostępne dla worków w rozmiarach: 80 mL, 100 mL, 400 mL, 3500 mL

Specyfikacja techniczna

| BagRack® | 80/100 mL | 400 mL | 3500 mL 4 worki | 3500 mL 2 worki |
|---------------------|-------------------|---------------------|-----------------|---------------------|
| Wymiary (s x d x w) | 13 x 27.5 x 15 cm | 20.5 x 35.5 x 21 cm | 43 x 37 x 37 cm | 35.5 x 20.5 x 20 cm |
| Liczba worków | 11 | 10 | 4 | 2 |
| Nr katalogowy | 221 010 | 221 040 | 221 350 | 221 352 |

BagClip®

Klipsy do zamykania worków

BagClip® umożliwia tymczasowe zamknięcie każdego typu worka.



Zalety

- ▶ Poręczne i łatwe w użyciu
- ▶ Szczelne dla gazów i cieczy
- ▶ Brak kontaktu z próbką
- ▶ Brak kontaktu ze zgrzewami wewnętrznymi
- ▶ Wytrzymałe i długotrwałe

| BagClip® | 80/100 mL | 400 mL | 3500 mL |
|-----------------------|-----------|---------|---------|
| Długość (biała część) | 130 mm | 195 mm | 395 mm |
| W opakowaniu szt. | 50 | 50 | 50 |
| Nr katalogowy | 231 010 | 231 040 | 231 350 |

BagOpen®

Stojak do worków

BagOpen® łatwo otwiera worek bez żadnego kontaktu z próbką. Wtedy pipetowanie jest proste.



Stabilny i wytrzymały!

Zalety

- ▶ Wytrzymały
- ▶ Stabilna podstawa
- ▶ Niełamiące się poliwęglanowe ścianki

Dostępny dla worków w rozmiarach:
80 mL, 100 mL, 400 mL, 3500 mL

Specyfikacja techniczna

| BagOpen® | 80/100 mL | 400 mL | 3500 mL |
|---------------|-----------------|------------------|---------------------|
| Długość | 9 x 4.6 x 17 cm | 15 x 7.5 x 25 cm | 32 x 14.4 x 43.6 cm |
| Objętość | 80/100 mL | 400 mL | 3500 mL |
| Nr katalogowy | 211 010 | 211 040 | 211 350 |

BagSeal®

Urządzenie zgrzewające

BagSeal® umożliwia ściśle i szczelne zapieczętowanie worka (z/bez filtra) z gwarancją szczelności i braku wycieków.



Zalety

- ▶ Duże połączenie: 245 mm x 5 mm
- ▶ Zmienny czas zgrzewania
- ▶ Stal nierdzewna
- ▶ Sygnalizacja LED końca zgrzewania

Specyfikacja techniczna

| | BagSeal® |
|---------------------|----------------------------|
| Zasilanie | 100-127/220-240V - 50/60Hz |
| Wymiary (s x d x w) | 37 x 27.5 x 32 cm |
| Waga | 10.8 kg |
| Nr katalogowy | 261 000 |

PetriPile®

Statyw na płytki Petriego

PetriPile® zapewnia bezpieczne przenoszenie, transport i magazynowanie płytek Petriego.



Zalety

- ▶ Na 16 do 36 płytek
- ▶ Możliwe ustawianie w stosy
- ▶ Autoklawowalny
- ▶ Stal nierdzewna

Dostępny dla płytek o średnicach:
ø 55 mm, ø 65 mm, ø 90 mm, ø 150 mm

Specyfikacja techniczna

| PetriPile® | Ø 55 | Ø 65 | Ø 90 | Ø 150 |
|---------------------|-------------------|-------------------|-------------------|-----------------------|
| Wymiary (s x d x w) | 27.5 x 21 x 13 cm | 31 x 22 x 13.5 cm | 37.5 x 26 x 13 cm | 37.5 x 35.5 x 13.5 cm |
| Liczba płytek | 36 | | | 16 |
| Średnica | 55 mm | 65 mm | 90 mm | 150 mm |
| Nr katalogowy | 241 055 | 241 065 | 241 090 | 241 150 |

FlexiPump®

Teraz dozowanie jest proste



Zaprojektowana dla mikrobiologów

- Wybór 3 trybów dozowania:
 - Ciągły
 - Dawka (określona objętość)
 - Multi-dawka (określona objętość, z regulowaną przerwą między odmierzeniem każdej dawki)
- 32 edytowalne programy
- Obrotowy przycisk sterowania ułatwiający nawigację

Łatwa kalibracja

- Instrukcja krok po kroku na wyświetlaczu urządzenia

Precyzyjna kontrola przepływu

- Dokładność do 1 %
- Objętość odmierzanej dawki od 50 μ L do 99 L
- W pełni autoklawowalny zespół dozujący

Nie wymaga konserwacji

- Wytrzymała poliwęglanowa pokrywa i obudowa ze stali nierdzewnej
- Wysokiej jakości głowice pompujące Watson Marlow™

Łatwe dozowanie

- Udoskonalona kontrola dozowania dzięki stosowaniu pistoletu dozującego i regulowanego ramienia
- Seryjne porcjowanie:



Pożywek

np.: 9 mL do probówki testowej



Pożywka

np.: 18 mL na płytkę Petriego



Innych rozcieńczalników

np.: 90 mL lub 225 mL do butelki lub worka do stomachera



FlexiPump® pompy perystaltyczne umożliwiające seryjne dawkowanie pożywek, agarów i rozcieńczalników w zakresie 50 µL do 99 L.



[Prezentacja video
www.interscience.com](http://www.interscience.com)

Transfer wyników:



FlexiPump®

- Pojedyncza głowica pompująca z 3 rolkami
- Dostarczana z jednym zestawem dozującym (wężyk o średnicy wewnętrznej 3.2 mm)
- Szybkość przepływu do 1.25 L/min.
- Objętość dawki: 50 µL do 99 L.

FlexiPump® Pro

- Podwójna głowica pompująca z 6 rolkami:
 - podwójna poręczysta
 - podwójna szybkość przepływu
- Dostarczana z 2 zestawami dozującymi (węże o średnicy wewnętrznej 3.2 mm i 6.4 mm)
- Szybkość przepływu do 2.5 L/min.
- Objętość dawki: 50 µL do 99 L
- Komunikacja: USB, RS 232

Zawartość opakowania: 1 lub 2* perystaltyczne głowice pompujące Watson Marlow™, 1 zestaw dozujący 3.2 mm (dysza + łącznik butelki GL 45 + filtr + wężyk + obciążnik wężyka), 1 zestaw dozujący 6.4 mm*, instrukcja użytkownika, kabel zasilający, kabel USB*, darmowa próbka worków z filtrem. (* tylko z FlexiPump® Pro)

Typowe zastosowania

- napełnianie probówek 9 mL do rozcieńczeń
- zalewanie płytek Petriego 18 mL
- Napełnianie butelek lub worków 90 mL lub 225 mL

Specyfikacja techniczna

| | FlexiPump® | FlexiPump® Pro |
|---------------------|-----------------------|-------------------|
| Wielkość dawki | 50 µL do 99 L | |
| Zasilanie | 100-240 V~ - 50-60 Hz | |
| Wymiary (s x d x w) | 15.5 x 27 x 21 cm | 15.5 x 32 x 21 cm |
| Waga | 5.2 kg | 5.4 kg |
| Nr katalogowy | 561 000 | 562 000 |

Wyposażenie opcjonalne



Pistolet ręczny
Ref. 561 001

Regulowane ramię dozujące
Ref. 561 002

Pedał nożny
Ref. 507 008

Drukarka
Ref. 410 150

Niezależny stojak na 2 worki
Ref. 513 015

Zalety

- ▶ Precyzyjna kontrola przepływu: do 1 % dokładności
- ▶ Łatwa kalibracja
- ▶ Brak ryzyka kontaminacji: autoklawowalny zestaw dozujący

Spiral[®]Dlaczego wybrać metodę Spiral[®]?ISO
7218ISO
4833-2FDA BAM
Bacteriological Analytical
ManualAOAC
977.27

Metoda Spiral[®] umożliwia zwiększenie liczby oznaczeń wykonywanych w laboratorium. Umożliwia wykonywanie wystandaryzowanych posiewów bakterii z czułością od 100 do 1×10^7 jtk/mL na 1 płytce Petriego. Nie ma konieczności wykonywania szeregu rozcieńczeń.

— Metoda posiewu manualnego

Metoda wymaga powtarzania czynności: niezbędne są co najmniej **4 rozcieńczenia i 4 kolejne posiewy** aby otrzymać jedną dobrą i nadającą się do odczytu płytkę Petriego.

rozcieńczenie 1/10 rozcieńczenie 1/10 rozcieńczenie 1/10 rozcieńczenie 1/10

przeniesienie 0.1 mL przeniesienie 0.1 mL przeniesienie 0.1 mL przeniesienie 0.1 mL

1-sza płytka Petriego 2-ga płytka Petriego 3-cia płytka Petriego 4-ta płytka Petriego

inkubacja inkubacja inkubacja inkubacja

~~OK~~ ~~OK~~ OK ~~OK~~

+ Automatyczna metoda Spiral[®]

Z tą metodą analizę wykonujemy na **1 płytce Petriego!**

+ próbka - próbka

Wszystkie rozcieńczenia na 1 płytce Petriego!

- 100 do 1×10^7 jtk/mL na jednej płytce Petriego
- Mniej materiałów zużywalnych: oszczędność do 75 %!
- Pełny cykl posiewu w 25 sekund!

easySpiral®

Urządzenia do posiewu Spiral®

Wysokowydajne, automatyczne urządzenie do posiewów, easySpiral®, gwarantuje wystandaryzowany i programowalny posiew bez konieczności wykonywania kolejnych rozcieńczeń, w zaledwie 25 sekund.

 [Prezentacja video
www.interscience.com](http://www.interscience.com)



Transfer wyników:



easySpiral®

- Sterowanie mikroprocesorem
- Tryby posiewu: wykładniczy i kołowy
- Średnica płytki Petriego: 90 mm
- Zaprogramowana objętość: 50 or 100 μ L
- Oznaczenie w jtk/mL: od 300 do 1.3×10^5 CFU/mL

easySpiral Pro®

- Sterowanie mikroprocesorem
- Tryb posiewu: wykładniczy, kołowy i stały
- Średnica płytki: 90 lub 150 mm
- Zaprogramowana objętość: 50, 100 lub 200 μ L
- Zakres zliczania: od 100 do 10^7 jtk/mL Analiza mikrobiologiczna
- Objętość programowana przez USB: od 10 do 1000 μ L
- Transfer wyników: Excel™, LIMS
- Kompatybilny z systemem identyfikowania DataLink™ (zobacz strona 39)

Zawartość opakowania: 1000 kubeczków, 1 pudełko EnzyClear®, 1 testowy barwnik niebieski, 4 zestawy łączników do butelek GL45, siatka do obliczeń: 90 mm & 150 mm*, statyw na pojemnik testowy, kabel zasilający, instrukcja użytkownika, talerz na płytkę Petriego 90 i 150 mm*, oprogramowanie na CD-ROM*/kabel USB*, strzykawka z silikonowym wężykiem, igła inokulacyjna, 1 zestaw 2 filtrów, 1 zestaw podwójnych łączników GL45

Specyfikacja techniczna

| | easySpiral® | easySpiral Pro® |
|---------------------|-------------------|-----------------|
| Zasilanie | 100-240V~ 50-60Hz | |
| Wymiary (s x d x w) | 40 x 41.5 x 29 cm | |
| Waga | 16.4 kg | |
| Nr katalogowy | 412 000 | 413 000 |

(*Tylko dla easySpiral Pro®)

Wyposażenie opcjonalne



Ochronna obudowa dla płytek
Ref. 413 001



dataLink™*
Ref. 410 100



Kuwetki DB50
Ref. 415 100



Czytnik kodów kreskowych
Ref. 522 000

ISO
7218

ISO
4833-2

FDA BAM
Bacteriological Analytical
Manual

AOAC
977.27

Zasady etody Spiral®:

Próbka nanoszona jest na powierzchnię obracającej się płytki Petriego za pomocą precyzyjnie odmierzającej mikropompy, zgodnie z zasadą logarytmicznie malejącej spirali Archimedesesa, od centrum do brzegu płytki.

Odpowiednio do ustawień, posiew odpowiada 3 lub 4 rozcieńczeniom wykonywanym tradycyjną metodą. Nanoszona objętość jest ściśle określona i znana w każdym punkcie płytki Petriego.

Po inkubacji kolonie widoczne są na powierzchni płytki w postaci spiralnego śladu. Liczenie może być wykonane manualnie za pomocą siatki lub Scan® 100, lub automatycznie z zastosowaniem liczników kolonii takich jak interscience Scan® 300, Scan® 500, Scan® 1200 lub Scan® 4000.

Zastosowania

- Analizy mikrobiologiczne
- Kontrola: jakości żywności, kinetyki bakterii, MICantybiotyków, kosmetyków (testy konserwacji), farmaceutyków

Zalety

- ▶ **Czułość:** od 100 do 1×10^7 jtk/mL
- ▶ **Pełny cykl w 25 sekund**
- ▶ **Opatentowany system dezynfekcji**
- ▶ **Objętość programowalna przez USB**
- ▶ **Redukcja kosztów do 75 %**

easySpiral Dilute[®]

Rewolucja w wykonywaniu serii rozcieńczeń!



Kompaktowy

- 40 cm szerokości, może być używany wewnątrz jak i poza komorami laminarnymi
- Obudowa ze stali nierdzewnej

Wysoka precyzja

- Szklana strzykawka o typowej precyzji 0.5 %
- Nigdy więcej kalibracji pipet



Automatyczna dezynfekcja

- System czyszczenia w oparciu o technologię przepływu
 - Brak kontaminacji krzyżowej
- OPATENTOWANE**

Duża pojemność

- 2 autoklawowalne butelki (rozcieńczalnik & środek dezynfekujący) i łączniki

Szybka automatyka

- Szybko obracające się ramię
 - 1 dezynfekcja, 5 rozcieńczeń i 1 posiew w 134 sek.
- OPATENTOWANE**

Łatwe wykonanie serii rozcieńczeń

- Wybór współczynnika rozcieńczenia
 - Automatyczne wykonanie rozcieńczenia 10^{-5} lub większego
 - Brak konieczności przygotowywania próbek 9 mL
- OPATENTOWANE**

Posiew jednym przyciskiem

- Wybór jednego z 4 trybów posiewu
- Posiew na płytce Petriego 55, 90 i 150 mm

easySpiral Dilute®

Automatyczne rozcieńczenia i posiew

ISO
7218

ISO
4833-2

FDA BAM
Bacteriological Analytical
Manual

AOAC
977.27

easySpiral Dilute® jest urządzeniem 2 w 1: automatyczne wykonywanie szeregu rozcieńczeń i posiew. Umożliwia wykonanie serii rozcieńczeń 5 x 1/10 i automatycznego posiewu na jednej płytce Petriego, z policzalnym zakresem 30 do 1x10¹² jtk/mL.

Podstawowe cechy

- Sterowanie mikroprocesorem
- Średnica płytek Petriego: 55 mm, 90 mm i 150 mm
- Pojemność strzykawki: 1000 µL
- Dozowane objętości: od 10 µL do 1000 µL
- Zaprogramowane dozowane objętości: 50 µL, 100 µL i 200 µL
- Zakres zliczania: od 30 do 1x10¹² jtk/mL Analiza mikrobiologiczna
- Tryby posiewu: wykładniczy, stały, kołowy, zalewowy
- 1 dezynfekcja + 5 rozcieńczeń + jeden pobór próbki +1 posiew w 1 rozcieńczenia: 134 sek.
- 1 dezynfekcja + 5 rozcieńczeń + jeden pobór próbki +1 posiew każdego rozcieńczenia: 234 sek.
- Czas napełniania i objętość programowane przez USB
- Mieszanie próbki przed wykonaniem rozcieńczenia/posiewu
- Transfer danych: Excel™ eksport, LIMS
- Opatentowany tryb circle (okręgi):
 - 3 rozcieńczenia na 90 mm płytce Petriego
 - 6 rozcieńczeń na 150 mm płytce Petriego
- Przepływowy system dezynfekcji iglicy, ciśnienie 8 bar (opatentowane)
- Pojemność posiewu tą samą próbką: 20 płytek Petriego (50 µL)
- Kompatybilny z systemem identyfikowania DataLink™ (zobacz strona 39)



 [Prezentacja video
www.interscience.com](http://www.interscience.com)

Transfer wyników:



Zastosowania

- Analizy mikrobiologiczne
- Automatyczne: serie rozcieńczeń/posiew

Zalety

- ▶ Prosty panel obsługi dla standardowych rozcieńczeń i posiewów
- ▶ Wykonanie dowolnej liczby rozcieńczeń
- ▶ Szybkość: dezynfekcja, 5 rozcieńczeń i 1 posiew w 134 sek.
- ▶ 50 % oszczędności czasu i materiałów zużywalnych

Zawartość opakowania: 1000 kubeczków, 1 testowy barwnik niebieski, 1 pudełko EnzyClear®, 4 zestawy łączników do butelek GL45, siatka do liczenia Spiral®: 90 i 150 mm, siatka do liczenia trybu circle: 90 i 150 mm, talerz do płytki Petriego 55 mm, talerz do płytki Petriego 90 mm i 150 mm, kabel zasilający, instrukcja użytkownika, oprogramowanie na CD-ROM, kabel USB, strzykawka z silikonowym wężem, igła inokulacyjna, 1 zestaw 2 filtrów, 1 zestaw podwójnych łączników GL45

Specyfikacja techniczna

| | easySpiral Dilute® |
|---------------------|--------------------|
| Zasilanie | 100-240V~ 50-60Hz |
| Wymiary (s x d x w) | 40 x 41.5 x 29 cm |
| Waga | 16.4 kg |
| Nr katalogowy | 414 000 |

Wyposażenie opcjonalne



Ochronna obudowa dla płytek
Ref. 413 001



dataLink™
Ref. 410 100

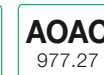


Kubeczki DB50
Ref. 415 100



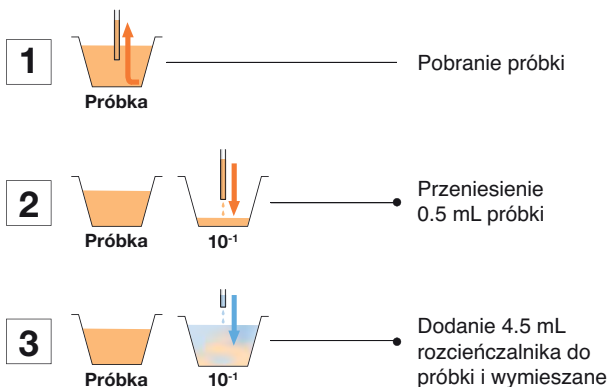
Czytnik kodów kreskowych
Ref. 522 000

easySpiral Dilute® Jak to działa?

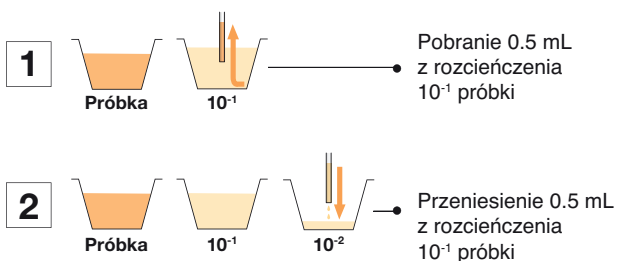


easySpiral Dilute® automatycznie wykonuje szereg rozcieńczeń i posiew w bardzo krótkim czasie, tylko 134 sekundy na 1 dezynfekcję, 5 rozcieńczeń i 1 posiew.

1. Cykl rozcieńczenia cycle



Powyższy cykl rozcieńczenia powtarzany jest dla następnej serii rozcieńczeń.



Cykl rozcieńczenia może być powtarzany dowolną liczbę razy.

2. Cykl posiewu cycle

Tryb Constant

Jednorodne naniesienie na całej powierzchni

50 μ L, 100 μ L, 200 μ L i programowane przez USB

Tryb Exponential

Naniesienie z malejącą koncentracją

50 μ L, 100 μ L, 200 μ L i programowane przez USB

Tryb Circle

3 rozcieńczenia na 1 płytce Petriego

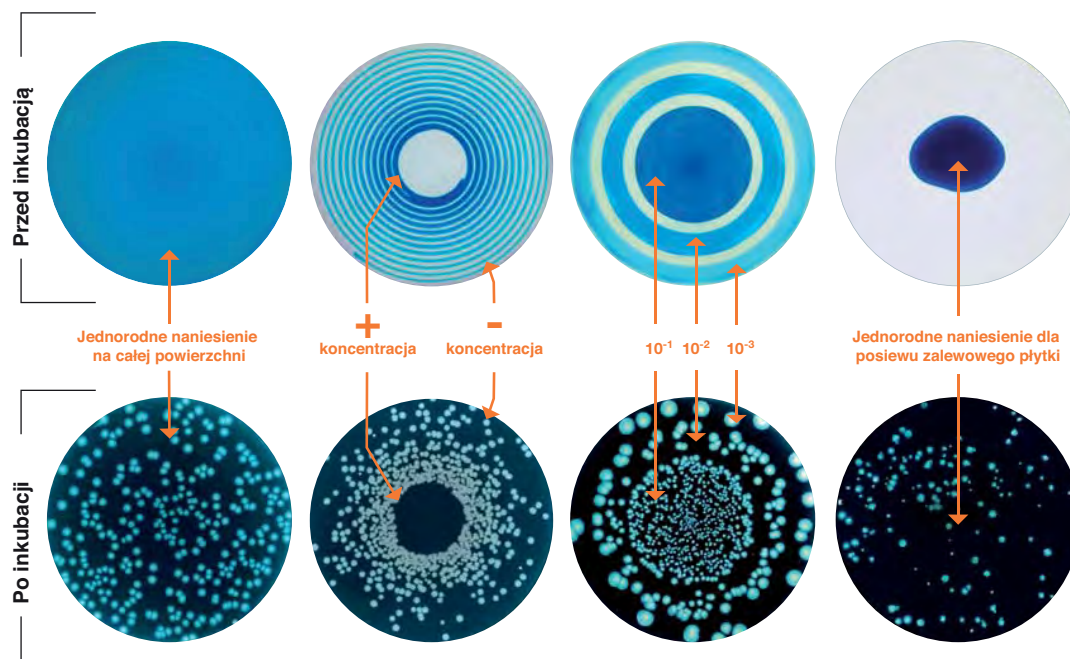
10 μ L wewnętrzny okrąg, 16 μ L środkowy okrąg i 25 μ L zewnętrzny okrąg

Tryb Pour

Jednorodne naniesienie dla posiewu zalewowego płytki*

50 μ L, 100 μ L, 200 μ L i programowane przez USB

Przykłady:



* W trybie Pour, easySpiral Dilute® nanosi próbkę na dno pustej płytki Petriego. Następnie użytkownik zalewa płytkę agarem on toptop.

Spiral[®] System: Ponad 35 lat doświadczenia

"Rozwiązanie oszczędzające tak dużo czasu jak to możliwe dla pracy twórczej"

Dr. Ed Campbell wynalazca metody Spiral[®]



François Jalenques i Dr. Ed Campbell

Posiew automatyczny

W 1973 Dr. Ed Campbell, badacz pracujący w FDA¹, wynalazł metodę Spiral[®] w celu zautomatyzowania rutynowych czynności przy oznaczaniu liczby bakterii.

Wraz z François Jalenques, fizykiem i założycielem interscience, opracowali i opatentowali tą metodę w 1992 dla zwiększenia wydajności i szybkości analiz. 3-cia generacja automatycznych urządzeń do posiewu firmy interscience, easySpiral[®]

wysiewa 1 płytkę bez konieczności wykonywania szeregu rozcieńczeń i inkubacji pośredniczących, o czułości od 100 do 10⁷ jtk/mL na 1 płytce Petriego.

easySpiral[®] oferuje szereg zalet:

- Brak ryzyka kontaminacji krzyżowej
- Wystandardyzowane operacje
- Wiarygodne, dokładne i szybkie wyniki
- Oszczędność do 75 % czasu, czynności i materiałów zużywalnych

ISO³ 4833-2 Standard

Technologia Spiral[®], zwalidowana przez A.O.A.C², ISO³ 4833-2, ISO³ 7218 jest oficjalną metodą badania żywności i produktów kosmetycznych, szybko stała się podstawą dla wielu zastosowań takich jak mikrobiologia żywności (...)

Rewolucja w wykonywaniu serii rozcieńczeń

W 2012 roku wprowadzono na rynek easySpiral Dilute[®], pierwsze urządzenie automatycznie wykonujące szereg rozcieńczeń i posiew. W 134 sekundy przeprowadza 1 dezynfekcję, 5 seryjnych rozcieńczeń oraz 1 posiew przy pełnej identyfikowalności.

¹ Food and Drug Administration, USA

² Association of Official Analytical of Chemists

³ International Organization for Standardization



1979
Spiral[®] DS



1996
Spiral[®] DS+



2010
easySpiral[®]



2012
easySpiral Dilute[®]

Scan® 100 Manualny licznik kolonii



Scan® 100 jest manualnym licznikiem kolonii wyposażonym w sytem oświetlenia LED i ergonomiczne oparcie dla dłoni. Technologia ciemnego pola zapewnia pośrednie, dokładne i kontrastowe oświetlenie kolonii. Zainstalowany port USB zapewnia bezbłędny eksport wyników do komputera bez konieczności posiadania specjalistycznego oprogramowania.

Podstawowe cechy

- Regulowana czułość powierzchni dotykowej
- Dla wszystkich pożywek: szalki Petriego ø 55, 65, 90, 150 mm, PetriFilm™, Compact Dry™...
- Wielofunkcyjny wyświetlacz cyfrowy
- Zakres liczenia: od 0 do 1999 CFU
- Port USB: łatwy transfer danych przez dowolne oprogramowanie (PC/Mac)
- Technologia Dark Field (ciemne pole) dla kontrastowego oświetlenia kolonii
- Regulacja sygnalizatora liczenia: 4 poziomy dźwięku
- Regulowana intensywność LED
- Dostosowany do każdego pisaka
- Wbudowana szuflada

Porównanie oświetlenia standardowego i oświetlenia Scan® 100

Standardowe oświetlenie neonowe:

Światło jest rozproszone, agar i kolonie stają się żółtawe. Wynik: kontrast nie jest idealny.

Kolonie są trudne do policzenia.



Technologia Dark Field (ciemne pole):

Światło jest rozproszone, a kolonie są idealnie widoczne na ciemnym tle. Wynik: oświetlenie jest dokładne a kontrast optymalny.

Kolonie są łatwe do policzenia.



www.interscience.com

Zaawansowana technologia:



Soczewka powiększająca na elastycznym ramieniu

Transfer wyników:



Dostarczane z urządzeniem: szybka instrukcja użytkownika, białe tło, adapter do płytek Petriego 90 mm, kabel zasilający, kabel USB, czarny marker pen.

Specyfikacja techniczna

| | Scan® 100 |
|---------------------|-------------------|
| Zasilanie | 100-240V~ 50-60Hz |
| Wymiary (s x d x w) | 25 x 33 x 17.5 cm |
| Waga | 4.6 kg |
| Nr katalogowy | 435 000 |

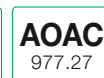
Wyposażenie opcjonalne



Zalety

- ▶ Obudowa ze stali nierdzewnej, bardzo wytrzymała
- ▶ Trwałe, białe oświetlenie LED z regulowaną intensywnością
- ▶ Oświetlenie Dark Field
- ▶ Ergonomiczna podpórka dla dłoni
- ▶ Eksport wyników przez USB

Scan[®] 300 Automacyjny licznik kolonii



Scan[®] 300 jest automatycznym licznikiem kolonii posiadającym podstawowe funkcje umożliwiające liczenie automatyczne. Zaprojektowany specjalnie dla mikrobiologii żywności i środowiskowej (PCA, VRBG, MRS...).

Podstawowe cechy

- Kolorowa kamera CMOS, zoom x 28, soczewka M12, rozdzielczość 1 megapixela
- 6 kombinacji oświetlenia i tła
- Ruchoma przesłona tła
- Jasność, kontrast i czułość są automatycznie optymalizowane przez oprogramowanie
- Minimalna wykrywana wielkość kolonii: 0.1 mm
- Automaticzna separacja zlanych kolonii i czynnik stef zahamowania
- Tworzenie wielokątnych obszarów wyłączonych z liczenia
- Trwałe oświetlenie LED
- Eksport danych do wydruku; powtarzalność sesji, Excel[™], PDF, jpg, png, bmp, xls
- Oprogramowanie w językach: angielskim, francuskim, japońskim, chińskim, rosyjskim, hiszpańskim, Niemiecki
- Kompatybilny z systemem identyfikowania DataLink[™] (zobacz strona 39)
- Zintegrowana część CFR21 11: szyfrowana ścieżka audytu, 3 poziomy użytkownika



www.interscience.com

Minimalna wykrywana wielkość kolonii: 0.1 mm



Zaawansowana technologia:



Transfer wyników:



Urządzeniem: oprogramowanie Scan[®] na CD-ROM, instrukcja użytkownika, przewód zasilania, 2 płytki walidujące.

Specyfikacja techniczna

| | Scan [®] 300 |
|---------------------|-----------------------|
| Rozdzielczość | 1 megapixel |
| Zasilanie | 100-240 V - 50-60Hz |
| Wymiary (s x d x w) | 28.5 x 26.5 x 29 cm |
| Waga | 8.4 kg |
| Nr katalogowy | 436 300 |

Wyposażenie opcjonalne



Czytnik kodów kreskowych
Ref. 522 000



Adapter do płytek 55 mm
Ref. 436 005



dataLink[™]
Ref. 410 100

Zalety

- ▶ Natychmiastowe wyniki
- ▶ Zapisywanie danych: automatyczne zapisywanie zdjęć i wyników
- ▶ Współpraca z LIMS i czytnikiem kodów kreskowych
- ▶ Eksport danych do Excel[™]
- ▶ Minimalna wykrywana wielkość kolonii: 0.1 mm

Scan[®] 500

Automatyczny licznik kolonii i czytnik stref zahamowania



Scan[®] 500 jest automatycznym licznikiem kolonii zapewniającym szybkie i wydajne liczenie kolonii na większości popularnych nośników. Scan[®] 500 gwarantuje doskonałą powtarzalność oraz automatyczne zapisywanie zdjęć i wyników.

Podstawowe cechy

- Kolorowa kamera CMOS, zoom x 28, soczewka M12, rozdzielczość 1 megapixela
- 6 kombinacji oświetlenia i tła
- Ruchoma przesłona tła
- Jasność, kontrast i czułość są automatycznie optymalizowane przez oprogramowanie
- Minimalna wykrywana wielkość kolonii: 0.1 mm
- Automaticzna separacja zlanych kolonii i czytnik stref zahamowania
- Tworzenie wielokątnych obszarów wyłączonych z liczenia
- Trwałe oświetlenie LED
- Eksport danych do wydruku; powtarzalność sesji, Excel[™], PDF, jpg, png, bmp, xls
- Oprogramowanie w językach: angielskim, francuskim, japońskim, chińskim, rosyjskim, hiszpańskim, Niemiecki
- Kompatybilny z systemem identyfikowania DataLink[™] (zobacz strona 39)
- Zintegrowana część CFR21 11: szyfrowana ścieżka audytu, 3 poziomy użytkownika
- **Odczyt stref zahamowania zgodnie z EUCAST, CA-SFM, CLSI i edytowalną bazą**
- **Wykrywa i liczy do 7 kolorów na jednej płytce + jeden kolor do wykluczenia**



www.interscience.com

Minimalna wykrywana wielkość kolonii: 0.1 mm

Liczenie na



Posiew powierzchniowy / zalewowy Posiew Spiral[®] Chromogenne Płytki Petriego

czytnik stref zahamowania



Antybiogramy

Zgodność:



Zaawansowana technologia:



Transfer wyników:



Dostarczane z urządzeniem: oprogramowanie Scan[®] na CD-ROM, instrukcja użytkownika, przewód zasilający, 3 płytki walidacyjne.

Specyfikacja techniczna

| | Scan [®] 500 |
|---------------------|-----------------------|
| Rozdzielczość | 1 megapixel |
| Zasilanie | 100-240 V - 50-60Hz |
| Wymiary (s x d x w) | 28.5 x 26.5 x 29 cm |
| Waga | 8.4 kg |
| Nr katalogowy | 436 000 |

Wyposażenie opcjonalne



Czytnik kodów kreskowych
Ref. 522 000



Adapter do płytek 55 mm
Ref. 436 005



dataLink[™]
Ref. 410 000

Zalety

- ▶ Natychmiastowe wyniki
- ▶ Zapisywanie danych: automatyczne zapisywanie zdjęć i wyników
- ▶ Współpraca z LIMS i czytnikiem kodów kreskowych
- ▶ Eksport danych do Excel[™]
- ▶ Minimalna wykrywana wielkość kolonii: 0.1 mm

Scan[®] 1200

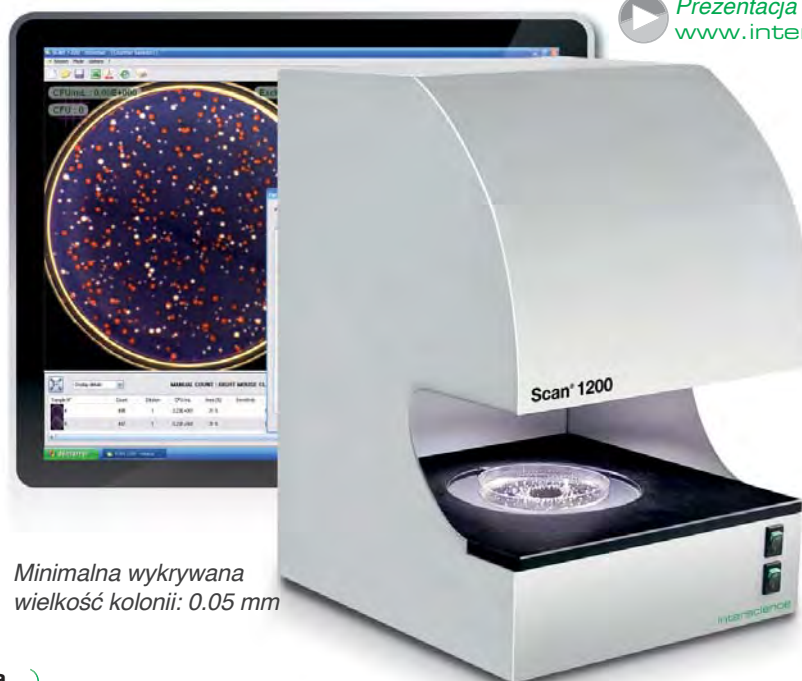
Automatyczny licznik kolonii i czytnik stref zahamowania



Scan[®] 1200, automatyczny licznik kolonii wysokiej rozdzielczości, umożliwia przystosowanie do wszystkich mediów stosowanych w laboratorium. Komfort użytkowania i dokładne, doskonale powtarzalne i automatycznie zapisywane wyniki.

Podstawowe cechy

- 6 kombinacji oświetlenia i tła
- Ruchoma przesłona tła
- Jasność, kontrast i czułość są automatycznie optymalizowane przez oprogramowanie
- Automatyczny licznik kolonii i czytnik stref zahamowania
- Tworzenie wielokątnych obszarów wyłączonych z liczenia
- Trwałe oświetlenie LED
- Eksport danych do wydruku; powtarzalność sesji, Excel[™], PDF, jpg, png, bmp, xls
- Oprogramowanie w językach: angielskim, francuskim, japońskim, chińskim, rosyjskim, hiszpańskim, Niemiecki
- Kompatybilny z systemem identyfikowania DataLink[™] (zobacz strona 39)
- Zintegrowana część CFR21 11: szyfrowana ścieżka audytu, 3 poziomy użytkownika
- Odczyt stref zahamowania zgodnie z EUCAST, CA-SFM, CLSI i edytowalną bazą
- Wykrywa i liczy do 7 kolorów na jednej płytce + jeden kolor do wykluczenia
- **Minimalna wykrywana wielkość kolonii: 0.05 mm**
- **Kolorowa kamera CMOS, zoom x 28, soczewka M12, rozdzielczość 1.2 megapixela**



Minimalna wykrywana wielkość kolonii: 0.05 mm

www.interscience.com

Liczenie na

Posiew powierzchniowy / zalewowy Posiew Spiral[®] Chromogenne Płytki Petriego Petrifilm[™] Sanita-kun[™] Compact Dry[™] Membrany filtracyjne

czytnik stref zahamowania

Antybiogramy

Zgodność:



Zaawansowana technologia:



Transfer wyników:



Dostarczane z urządzeniem: oprogramowanie Scan[®] na CD-ROM, instrukcja użytkownika, przewód zasilający, 3 płytki walidacyjne.

Specyfikacja techniczna

| | Scan [®] 1200 |
|------------------|------------------------|
| Resolution | 1.2 megapixel |
| Power | 100-240 V - 50-60Hz |
| Size (w x d x h) | 28.5 x 26.5 x 37.5 cm |
| Weight | 9.4 kg |
| Reference | 437 000 |

Wyposażenie opcjonalne



Czytnik kodów kreskowych
Ref. 522 000



Adapter - 3 modele:
Adapter dla Petrifilm - Ref. 437 002
Adapter dla Sanita-kun[™] - Ref. 437 001
Adapter dla Compact Dry[™] - Ref. 437 004



Adapter do płytek 55 mm
Ref. 436 005



dataLink[™]
Ref. 410 100

Zalety

- ▶ Natychmiastowe wyniki
- ▶ Zapisywanie danych: automatyczne zapisywanie zdjęć i wyników
- ▶ Współpraca z LIMS i czytnikiem kodów kreskowych
- ▶ Eksport danych do Excel[™]
- ▶ Minimalna wykrywana wielkość kolonii: 0.05 mm

Scan[®] 4000

Nieźródlna jakość obrazu



Kamera o ultra wysokiej rozdzielczości

- Kamera CCD ultra HD 5 megapikseli
- Zoom cyfrowy x 69
- Obraz z kamery na żywo

NOWOŚĆ

Rozproszone źródło światła

- Zapobieganie obdiciu światła w kamerze

Zintegrowany CFR21 część 11

- Podpis elektroniczny, ścieżka audytu i zabezpieczenie wyników

Biała kopuła LED

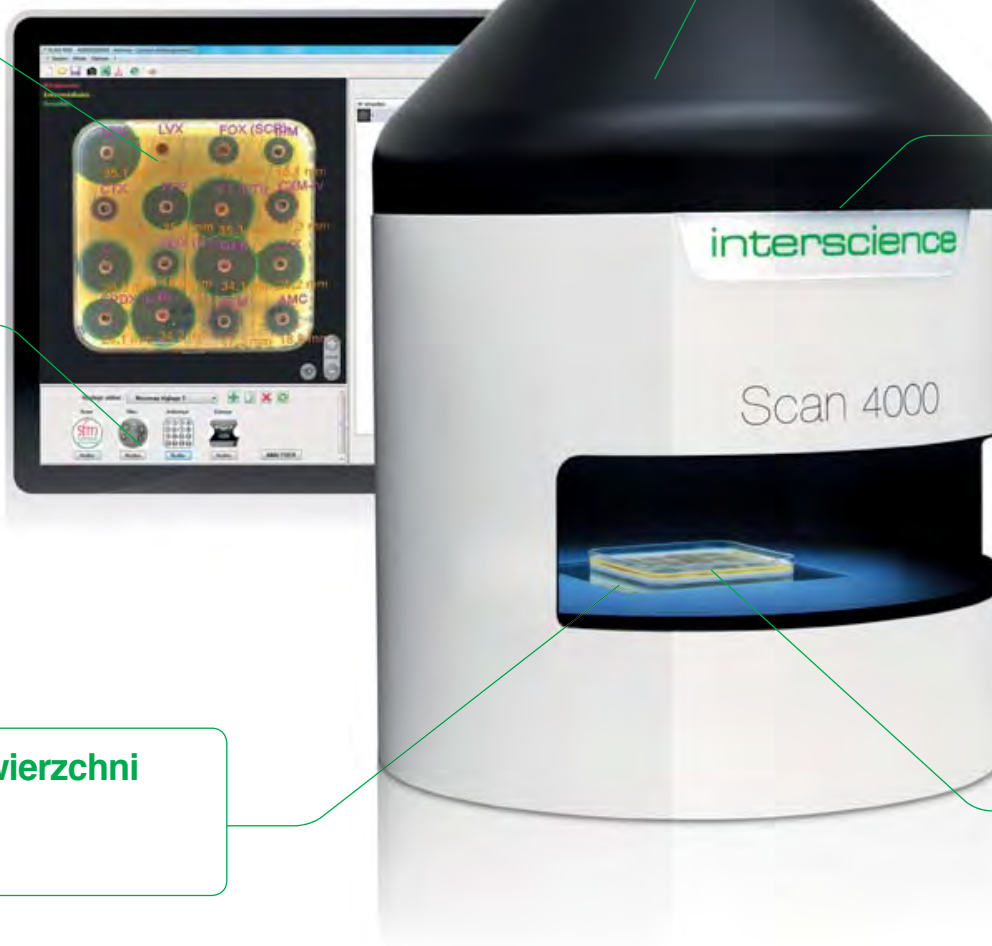
- Białe rozproszone oświetlenie LED bez refleksów i cieni

Odczyt na 100 % powierzchni płytki Petriego

- Automatykzna detekcja i zoom

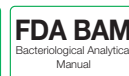
Najdokładniejszy odczyt dostępny na rynku

- Okrągłe płytki Petriego o średnicy od 55 do 150 mm
- Kwadratowe płytki Petriego o boku 120 mm



Scan[®] 4000

Automatyczny licznik kolonii i czytnik stref zahamowania



Scan[®] 4000 jest automatycznym licznikiem kolonii o obrazie ultra HD i czytnikiem stref zahamowania. Dostosowany do wszystkich rozmiarów płytek Petriego i pożywek. System oświetlenia wysokiej jakości gwarantuje wygodę użytkowania, wysoką dokładność oraz doskonałą powtarzalność.

[Prezentacja video www.interscience.com](http://www.interscience.com)

NOWOŚĆ

Najważniejsze cechy

- Jasność, kontrast oraz czułość są optymalizowane poprzez oprogramowanie
- Automatyczne oddzielanie skupisk kolonii
- Tworzenie wielokątnych stref wykluczeń
- Eksport danych do wydruku, Excell[™], PDF, jpg, png, bmp, xls, powtarzalna sesja
- Oprogramowanie w językach: francuski, angielski, japoński, chiński, rosyjski, hiszpański, niemiecki
- Kompatybilny z systemem identyfikowania DataLink[™] (zobacz strona 39)
- Zintegrowany CFR21 część 11: szyfrowana ścieżka audytu, 3 poziomy użytkowników
- Odczyt stref zahamowania zgodnie z EUCAST, CA-SFM, CLSI i edytowalną bazą danych
- Wykrywa i zlicza 7 kolorów na tej samej płytce + jeden kolor do wykluczenia
- Minimalny rozmiar wykrywanych kolonii: 0.05 mm
- 7 kombinacji oświetlenia i tła
- Kolorowa kamera CCD Ultra HD, zoom x 69, japońskie soczewki ultra HD, rozdzielczość 5 megapikseli
- Zliczanie kolonii na okrągłych płytkach Petriego o średnicy od 55 do 150 mm i kwadratowych 120 mm
- Czarne/białe tło bez zastosowania części ruchomych
- Białe oświetlenie LED: bez refleksów i cieni
- Odczyt na 100 % powierzchni płytki Petriego.
- Dwukierunkowość z SIL/LIMS



Minimalna wykrywana wielkość kolonii: 0.05 mm

Liczenie na

Posiew powierzchniowy/zalewowy Posiew Spiral[®] Chromogenne Płytki Petriego Petrifilm[™] Sanita-kun[™] Compact Dry[™] Membrany filtracyjne Ø 150 mm

czytnik stref zahamowania

Ø 90 mm 120 mm

Zaawansowana technologia:



Transfer wyników:



Dostarczane z: oprogramowanie Scan[®] na CD-ROM, instrukcja użytkownika, przewód zasilający, 3 płytki walidacyjne

Specyfikacja techniczna

| | Scan [®] 4000 |
|---------------------|------------------------|
| Rozdzielczość | 5 megapixel |
| Zasilanie | 100-240 V - 50-60Hz |
| Wymiary (s x d x w) | 47 x 47 x 64 cm |
| Waga | 25 kg |
| Nr katalogowy | 438 000 |

Wyposażenie opcjonalne



Czytnik kodów kreskowych
Ref. 522 000



dataLink[™]
Ref. 410 100

Zgodność:



Zalety

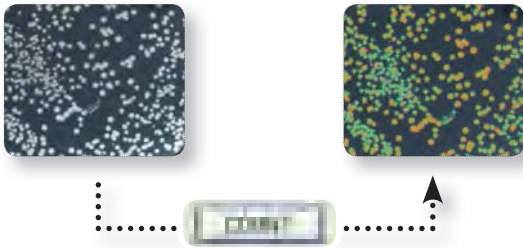
- ▶ Obraz w wysokiej rozdzielczości HD
- ▶ Kąt oświetlenia płytki 360° bez efektu obdicia i cienia
- ▶ Najszerszy zakres odczytu z urządzeń dostępnych na rynku

Scan® Oprogramowanie do liczenia kolonii i czytnik stref zahamowania

Oprogramowanie Scan® dostarczane jest z automatycznymi licznikami kolonii Scan®. Oprogramowanie zapewnia szybkie i wydajne liczenie kolonii na wielu pożywkach z szeroką możliwością eksportu wyników.

Natychmiastowe wyniki

Dzięki wyświetlaniu obrazu płytek w czasie rzeczywistym na komputerze, zlicza do **1000 jtk/sekundę** dla wszystkich pożywek. Każda policzona kolonia jest zaznaczana krzyżykiem a wynik jest automatycznie zapisywany.



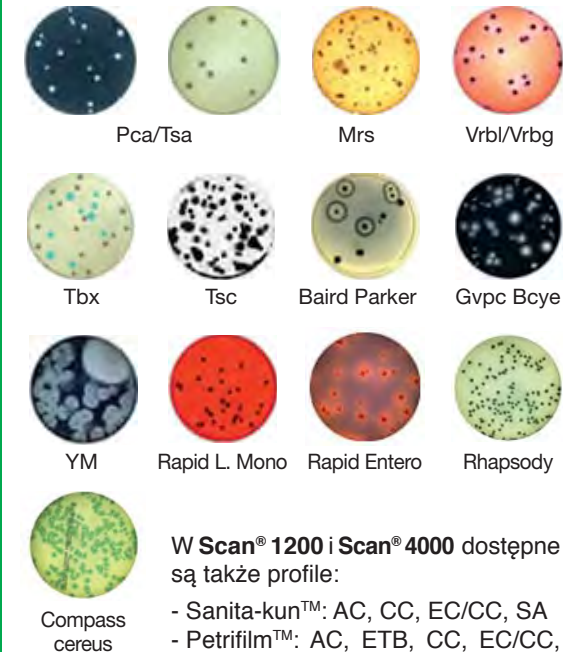
Detekcja koloru & pożywki chromogenne

Scan® 500, Scan® 1200 i Scan® 4000 mogą czytać agary chromogenne i rozróżniać kolonie po kolorach: **do 7 różnych kolorów na jednej płytce Petriego**. Ustawione parametry można zapisać i wykorzystać przy kolejnych liczeniach na płytkach chromogennych.



Bez ustawiania

Wybrać zainstalowane fabrycznie profile dla płytek Petriego:

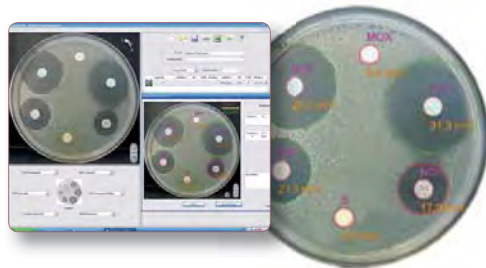


W Scan® 1200 i Scan® 4000 dostępne są także profile:

- Sanita-kun™: AC, CC, EC/CC, SA
- Petrifilm™: AC, ETB, CC, EC/CC, EC
- Compact Dry™: TC, CF, EC, ETB

Analiza antybiogramów

Pomiar strefy zahamowania daje natychmiastowe wyniki skuteczności antybiotyków przez pomiar średnicy efektu ich działania. Wyniki R.I.S (Resistant/Intermediate/Susceptible) są natychmiast zaznaczane kolorami.



Bezpieczeństwo sesji

Sesje pracy są zabezpieczone indywidualnym kodem operatora, bezpieczeństwo każdej operacji jest niezmiennie. Zgodne z CFR 21 część 11:

- bezpieczeństwo systemów
- kontrola operacyjna
- zarządzanie dokumentami.

CFR 21
part 11



**DARMOVA WERSJA
DEMO POBIERZ
OPROGRAMOWANIE SCAN®**

www.interscience.com

Plate & count system[®] z dataLink[™]

*Zwiększ potencjał
Twojego laboratorium!*



easySpiral Dilute[®] i Scan[®] 4000

dataLink[™] zapewnia pełną identyfikowalność dla analiz mikrobiologicznych od etapu posiewu do zliczania kolonii z easySpiral[®] i automatycznym licznikiem koloni Scan[®].

Wszystkie dane posiewu (objętość, czas, tryb...) są przechowywane na etykiecie Datamatrix lub etykiecie kodu QR umieszczonej na płytce Petriego. Żadna baza danych nie jest potrzebna.

Po inkubacji etykieta Datamatrix jest skanowana i odczytywana przez oprogramowanie Scan[®] i zawiera wszystkie informacje ustawień od etapu posiewu do zliczania koloni.

Wystarczy nacisnąć "COUNT". Oszczędność czasu na braku wprowadzania powtórnie danych wejściowych i unikaniu potencjalnych błędów. Eksport wyników, obrazów i komentarzy do LIMS*, Excel[™], PDF, JPEG.

▶ Zabezpieczenie analiz

- Pełna identyfikowalność
- Bez możliwości występowania błędów

▶ Oszczędność

- Brak ręcznego wprowadzania danych wejściowych
- Ustawienia automatyczne na liczniku koloni Scan[®]

▶ Przyjazny w użyciu

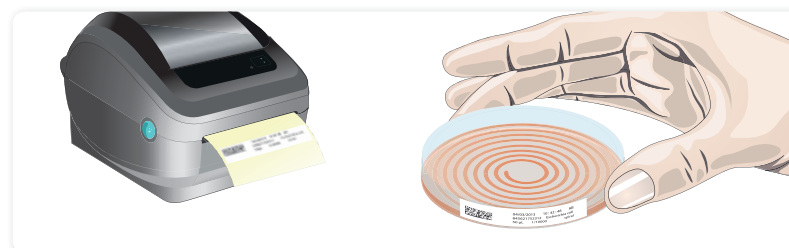
- System samodzielny
- Brak bazy danych i korzystania z sieci

KROK 1



Posiew za pomocą easySpiral[®] Pro lub Dilute. Oprogramowanie easySpiral[®] zbiera dane posiewu.

KROK 2



Wydruck etykiety z kodem Datamatrix. Nakleić etykietę na płytce Petriego i umieścić płytkę w inkubatorze.

... inkubacja 24-72 godziny

KROK 3



Po inkubacji zeskanować kod Datamatrix. Licznik koloni Scan[®] automatycznie dostosowuje się do danych zawartych na etykiecie Datamatrix. Kliknąć "COUNT". Eksport danych.

* sprawdzić zgodność LIMS

Anabac®

Dezodorant do autoklawów

Anabac® zapewnia przyjemny i świeży zapach w laboratorium po autoklawowaniu.
Wybierz jeden z 5 zapachów!



Classic
Silny zapach

Ekstrakt mięty i eukaliptusa



Poma
Świeży zapach

Ekstrakt jabłkowy



Citrus
Zapach tonizujący

Ekstrakt cytrynowy



Floral
Zapach wiosenny

Ekstrakt kwiatowy



Peach
Zapach słodki

Ekstrakt brzoskwinowy

Świeży zapach w Twoim laboratorium!



Wnętrze autoklawu
wydziela
nieprzyjemny
zapach.



Wrzucić 1 kapsułkę do
wody w autoklawie lub
do naczynia z wodą.



Powietrze jest
oczyszczone dzięki
Anabac®

Zastosowania

- Środowisko pracy pachnie przyjemnie
- Kapsułka rozpuszcza się bez pozostałości i nie ma wpływu na skuteczność procesu autoklawowania autoclave

Zalety

- ▶ **Komfort pracy**
- ▶ **Do użytku z każdym autoklawem**
- ▶ **Bezpieczne dla procesu autoklawowania**
- ▶ **Francuskie ekstrakty perfumowane**
- ▶ **100 % biodegradowalne**

Specyfikacja techniczna

| Anabac® | Classic | Poma | Citrus | Floral | Peach |
|-------------------|---------|---------|---------|---------|---------|
| W opakowaniu szt. | | | 100 | | |
| Nr katalogowy | 320 100 | 320 200 | 320 300 | 320 400 | 320 500 |

Specyfikacje produktów



Zamawiając paletami oszczędzasz pieniądze



| WORKI DO HOMOGENIZACJI | Nr kat. | Opak. [szt.] | Opakowanie | Maksymalna objętość homogenizacji | Użytkowa objętość | Wymiary pudeł-ka | Waga brutto |
|--|--------------|--------------|--|-----------------------------------|--------------------|-----------------------|-------------|
| BagFilter®: worki z filtrem bocznym | | | | | | | |
| BagFilter® P 400 | 111 425 | 500 | 25 | 400 mL | 50 - 300 mL | 35 x 22 x 15 cm | 5.0 kg |
| BagFilter® P 400 unmarked | 111 000 | 500 | 25 | 400 mL | 50 - 300 mL | 35 x 22 x 15 cm | 5.0 kg |
| BagFilter® S 400 | 112 425 | 500 | 25 | 400 mL | 50 - 300 mL | 35 x 22 x 15 cm | 5.0 kg |
| BagFilter® Pull-Up® 400 | 111 625 | 500 | 25 | 400 mL | 50 - 300 mL | 34 x 22 x 12 cm | 5.3 kg |
| BagFilter P 2000 | 111 200 | 400 | 25 | 2000 mL | 400 - 1500 mL | 47.5 x 28.5 x 13.5 cm | 6.7 kg |
| BagFilter® P 3500 | 113 510 | 100 | 10 | 3500 mL | 400 - 3500 mL | 41 x 33.5 x 11 cm | 4.2 kg |
| BagPage®: worki z filtrem na całej powierzchni | | | | | | | |
| BagPage® 100 | 121 025 | 500 | 25 | 100 mL | 5 - 50 mL | 34 x 22 x 12 cm | 2 kg |
| BagPage® + 400 | 122 025 | 500 | 25 | 400 mL | 50 - 300 mL | 34 x 22 x 26 cm | 6 kg |
| BagPage® + 400 unmarked | 122 000 | 500 | 25 | 400 mL | 50 - 300 mL | 34 x 22 x 26 cm | 6 kg |
| BagPage® F + 400 | 122 325 | 500 | 25 | 400 mL | 50 - 300 mL | 34 x 22 x 26 cm | 6 kg |
| BagPage® R + 400 | 161 025 | 500 | 25 | 400 mL | 50 - 300 mL | 34 x 22 x 26 cm | 6 kg |
| BagPage® U + 400 | 122 225 | 500 | 25 | 400 mL | 50 - 300 mL | 34 x 22 x 26 cm | 6 kg |
| BagPage® XR + 400 | 122 425 | 400 | 25 | 400 mL | 50 - 300 mL | 34 x 22 x 26 cm | 6.5 kg |
| BagPage® + 2000 | 122 200 | 250 | 25 | 2000 mL | 400+ 1500mL | 47.5 x 28.5 x 13.5 cm | 4.9 kg |
| BagPage® + 3500 | 123 010 | 100 | 10 | 3500 mL | 400 - 3500 mL | 41 x 33.5 x 11 cm | 4.2 kg |
| BagLight®: worki bez filtra | | | | | | | |
| BagLight® PolySilk® 100 | 131 025 | 500 | 25 | 100 mL | 5 - 50 mL | 35 x 24 x 9 cm | 1.7 kg |
| BagLight® PolySilk® 400 | 132 025 | 500 | 25 | 400 mL | 50 - 300 mL | 35 x 21 x 11 cm | 4 kg |
| BagLight® HD PolySilk® 400 | 132 325 | 500 | 25 | 400 mL | 50 - 300 mL | 35 x 21 x 11 cm | 4 kg |
| BagLight® Multilayer® 400 | 132 225 | 500 | 25 | 400 mL | 50 - 300 mL | 35 x 21 x 11 cm | 5 kg |
| BagLight® Multilayer® U 400 | 132 125 | 500 | 25 | 400 mL | 50 - 300 mL | 35 x 21 x 11 cm | 5 kg |
| BagLight® PolySilk 2000 | 132 200 | 500 | 25 | 2000 mL | 400 - 1500 mL | 47.5 x 28.5 x 13.5 cm | 9.6 kg |
| BagLight® PolySilk 3500 | 133 025 | 250 | 25 | 3500 mL | 400 - 3500 mL | 44.5 x 25 x 35 cm | 16 kg |
| RollBag®: worki do pobierania próbek | | | | | | | |
| RollBag® 1300 | 145 040 | 500 | 1 | 1300 mL | 50 - 300 mL | 34 x 28 x 11 cm | 4.2 kg |
| DILUTORY GRAWIMETRYCZNE | | | | | | | |
| Nr kat. | Opak. [szt.] | Opis | | | Wymiary opakowania | Waga brutto | |
| DiluFlow®: dilutor grawimetryczny & akcesoria | | | | | | | |
| DiluFlow® jedną pompą (3 kg) | 501 103 | 1 | Dilutor grawimetryczny z jedną pompą (3 kg) | | | 54.5 x 54.5 x 42.5 cm | 14.8 kg |
| DiluFlow® dwiema pompami (3 kg) | 501 203 | 1 | Dilutor grawimetryczny z dwiema pompami (3 kg) | | | 54.5 x 54.5 x 42.5 cm | 17.6 kg |
| Regulowany system dozowania | 505 004 | 1 | Idealny do stosowania z różnymi zbiornikami cieczy | | | 35 x 30 x 20 cm | 1.2 kg |
| DiluFlow® Pro: dilutor grawimetryczny & akcesoria | | | | | | | |
| DiluFlow® Pro jedną pompą (5 kg) | 502 105 | 1 | Dilutor grawimetryczny z jedną pompą (5kg) | | | 54.5 x 54.5 x 55 cm | 17.4 kg |
| DiluFlow® Pro dwiema pompami (5 kg) | 502 205 | 1 | Dilutor grawimetryczny z dwiema pompami (5kg) | | | 54.5 x 54.5 x 55 cm | 20 kg |
| Regulowany system dozowania | 505 005 | 1 | Idealny do stosowania z różnymi zbiornikami cieczy | | | 25 x 15 x 10 cm | 600 g |
| Zestaw Jumbo dla woreczków 3500 mL | 505 006 | 1 | BagOpen® 3500 wraz tacką ociekową 3500 mL | | | 50 x 40 x 40 cm | 3 kg |



| DILUTORY GRAWIMETRYCZNE | Nr kat. | Opak. [szt.] | Opis | Wymiary opakowania | Waga brutto |
|--|---------|--------------|---|---------------------|-------------|
| DiluFlow® Elite: dilutor grawimetryczny & akcesoria | | | | | |
| DiluFlow® Elite jedną pompą (1 kg) | 503 101 | 1 | Dilutor grawimetryczny z jedną pompą (1 kg) | 54.5 x 54.5 x 55 cm | 18 kg |
| DiluFlow® Elite dwiema pompami (1 kg) | 503 201 | 1 | Dilutor grawimetryczny z dwiema pompami (1 kg) | 54.5 x 54.5 x 55 cm | 20.6 kg |
| DiluFlow® Elite jedną pompą (5 kg) | 503 105 | 1 | Dilutor grawimetryczny z jedną pompą (5 kg) | 54.5 x 54.5 x 55 cm | 18 kg |
| DiluFlow® Elite dwiema pompami (5 kg) | 503 205 | 1 | Dilutor grawimetryczny z dwiema pompami (5 kg) | 54.5 x 54.5 x 55 cm | 20.6 kg |
| Regulowany system dozowania | 505 005 | 1 | Idealny do stosowania z różnymi zbiornikami cieczy | 25 x 15 x 10 cm | 600 g |
| Zestaw Jumbo dla woreczków 3500 mL | 505 006 | 1 | BagOpen® 3500 wraz tacką ociekową 3500 mL | 50 x 40 x 40 cm | 3 kg |
| Moduł pompy | 505 007 | 1 | Zewnętrzny moduł z pojedynczą pompą + zestaw silikonowych wężyków ϕ wewn. 6,4mm + nakrętka typu GL45 + odważnik + dysza dozująca + filtr | 23 x 31 x 27 cm | 5.3 kg |
| Gniazdo na sześć dysz dozujących | 505 008 | 1 | Gniazdo na maksymalnie sześć dysz dozujących | 12 x 10 x 8 cm | 300 g |
| Czytnik kodów kreskowych | 522 000 | 1 | Czytnik kodów kreskowych | 39 x 27 x 15 cm | 1 kg |
| Pistolet ręczny | 561 001 | 1 | Ręczny kontroler dozowania z elektronicznym przyciskiem start | 15 x 15 x 5 cm | 0.1 kg |
| DiluFlow®, DiluFlow® Pro & DiluFlow® Elite: akcesoria | | | | | |
| Kliska do drukarki | 410 130 | 1 | Kliska do drukarki termicznej | 12 x 10 x 8 cm | 300 g |
| Drukarka | 410 150 | 1 | Drukarka termiczna + 2 rolki papieru (RS 232 and USB output) | 37 x 35 x 25 cm | 4 kg |
| 2 L butelka (GL45) | 413 002 | 3 | 2 L szklana butelka z korkiem GL45 | 37 x 37 x 37 cm | 5 kg |
| Podstawka na pojemnik | 505 002 | 1 | Podstawka do ważenia i stabilizacji pojemników | 25 x 15 x 10 cm | 600 g |
| Podstawka ze szczypcami na probówki | 505 003 | 1 | Podstawka ze szczypcami na probówki (ϕ 10-60 mm) | 25 x 20 x 10 cm | 1 kg |
| GeckoGrip | 505 009 | 10 | Zestaw dziesięciu przylepców do BagOpen® | 12 x 10 x 8 cm | 250 g |
| Statyw do worka z pożywką | 505 010 | 1 | Montowany do urządzenia statyw na jeden worek | 40 x 30 x 18 cm | 1.5 kg |
| Nastawne dysze (ϕ wężyka 3.2 mm) | 505 012 | 5 | Zestaw pięciu nastawnych dysz (długość: 23.5 cm – do wewn. ϕ wężyka 3.2 mm) | Zip Bag: 27 x 42 cm | 350 g |
| Nastawne dysze (ϕ wężyka 6.4 mm) | 505 013 | 5 | Zestaw pięciu nastawnych dysz (długość: 12 cm – do wewn. ϕ wężyka 6.4 mm) | Zip Bag: 14 x 8 cm | 200 g |
| Pedal nożny | 507 008 | 1 | Umożliwia obsługę bez użycia rąk | 15 x 10 x 10 cm | 0.15 kg |
| Booster kit | 511 000 | 1 | Zestaw "turbo" + 2 złączne węża (20 cm każdy), wewn ϕ 6.4 mm + 2 "Y" | 39 x 17 x 15 cm | 1.1 kg |
| Butla 5L (typ GL45) | 513 001 | 1 | Autoklawowalna butla 5 L | 37 x 35 x 25 cm | 2.5 kg |
| Certyfikowany odważnik (500 g) | 513 005 | 1 | Odważnik 500 g COFRAC, typ F1 | 25 x 10 x 10 cm | 0.8 kg |
| Zestaw dozujący do Booster kit (GL45 - ϕ 3.2 mm) | 513 008 | 1 | Zestaw wężyków silikonowych ϕ 3.2 mm + nakrętka GL45 + obciążnik + dysza dozująca + filtr + rozgałęziacz "Y" | 39 x 27 x 15 cm | 0.7 kg |
| Wężyki + rozgałęziacz Y (ϕ 3.2 mm) | 513 009 | 5 | zestaw pięciu silikonowych wężyków z plastikowymi łącznikami "Y" do zestawu przyspieszającego ϕ wewn. 3.2 mm | Zip Bag: 35 x 45 cm | 628 g |
| Niezależny stojak na 2 worki | 513 015 | 1 | Niezależny stojak na worki z pożywką | 59 x 37 x 29 cm | 2.5 kg |
| Iglica | 513 020 | 1 | Iglica do worków z pożywką | 12 x 10 x 8 cm | 0.1 kg |
| Filtr PTFE 0.2 μ m (ϕ 25 mm) | 513 023 | 5 | Zestaw pięciu autoklawowalnych filtrów (0.2 μ m) do butli GL45 | 12 x 10 x 8 cm | 0.2 kg |
| Dysza dozująca (ϕ 4.8 - 8 mm) | 513 024 | 5 | Zestaw pięciu dysz dozujących do wężyków o średnicach 4.8 - 8 mm wewn | 15 x 15 x 6 cm | 0.2 kg |
| Obciążnik do wężyków (ϕ 6 mm) | 513 039 | 5 | Zestaw pięciu obciążników ϕ 6 mm | Zip Bag: 8 x 12 cm | 275 g |
| Dysza dozująca (ϕ 1.6 - 3.2 mm) | 513 040 | 5 | Zestaw pięciu dysz dozujących do wężyków o średnicach 1.6-3.2 mm | Zip Bag: 8 x 12 cm | 69.8 g |
| Zestaw dozujący do Booster kit (GL45 - ϕ 6.4 mm) | 513 041 | 1 | Zestaw wężyków silikonowych ϕ 6.4 mm + nakrętka GL45 + obciążnik + dysza dozująca + filtr + rozgałęziacz "Y" | Zip Bag: 23 x 35 cm | 228.8 g |
| Wężyki + rozgałęziacz Y (ϕ 6.4 mm) | 513 042 | 5 | Pięć zestawów wężyków o ϕ 6.4 mm z plastikowym rozgałęziaczem "Y" | Zip bag: 35 x 45 cm | 628 g |
| Zestaw do dozowania (GL45 - ϕ 3.2 mm) | 513 043 | 1 | Zestaw wężyków silikonowych ϕ 3.2 mm + nakrętka GL45 + obciążnik + dysza dozująca + filtr | Zip bag: 23 x 35 cm | 221 g |
| Wężyki (ϕ 6.4 mm) | 513 044 | 1 | Pięć zestawów wężyków o ϕ 6.4 mm | Zip bag: 35 x 45 cm | 590.2 g |
| Zestaw do dozowania (GL45 - ϕ 3.2 mm) | 513 045 | 1 | Zestaw wężyków silikonowych ϕ 3.2 mm + nakrętka GL45 + obciążnik + dysza dozująca + filtr | Zip bag: 23 x 35 cm | 221 g |
| Wężyki (ϕ 3.2 mm) | 513 047 | 5 | Pięć zestawów wężyków o ϕ 3.2 mm | Zip bag: 35 x 45 cm | 590.2 g |
| Naklejki do drukarki | 521 012 | 2 | Rolka naklejek do drukarki termicznej | 20 x 10 x 10 cm | 1.2 kg |
| Papier do drukarki termicznej | 521 110 | 2 | Papier termiczny do drukarki termicznej | 25 x 10 x 10 cm | 1.5 kg |



| DILUTORY GRAWIMETRYCZNE | Nr kat. | Opak. [szt.] | Opis | Wymiary opakowania | Waga brutto |
|---|---------|--------------|--|---------------------|-------------|
| Wężyki do pompy (Ø 3.2 mm) | 561 302 | 6 | 6 wężyków do pompy perystaltycznej (20 cm każdy), wewn. ø 3.2 mm | 26 x 21 x 11 cm | 0.2 kg |
| Wężyki do pompy (Ø 6.4 mm) | 561 304 | 6 | 6 wężyków do pompy perystaltycznej (20 cm każdy), wewn. ø 6.4 mm | 26 x 21 x 11 cm | 0.2 kg |
| GL45 autoklawowalny przystanek + filtr 0.2 µm | 561 401 | 1 | GL45 autoklawowalny przystanek + filtr 0.2 µm | Zip bag: 10 x 12 cm | 35 g |
| Łącznik "Y" (Ø 6.4 - 8 mm) | 561 402 | 6 | Zestaw sześciu plastikowych łączników "Y" (Ø 6.4 - 8 mm) | Zip Bag: 14 x 8 cm | 20 g |



| HOMOGENIZATORY LABORATORYJNE | Nr kat. | Opak. [szt.] | Opis | Wymiary opakowania | Waga brutto |
|--|---------|--------------|--|--------------------|-------------|
| MiniMix® 100: 100 mL Homogenizatory lab | | | | | |
| MiniMix® 100 P CC | 011 230 | 1 | Drzwi pełne, regulowana prędkość, łopatkki Click & Clean® | 50 x 30 x 33 cm | 13.4 kg |
| MiniMix® 100 W CC | 013 230 | 1 | Drzwi z oknem, regulowana prędkość, taca, łopatkki Click & Clean® | 50 x 30 x 33 cm | 13.4 kg |
| DripTray | 016 000 | 1 | Zabezpieczająca tacka ociekowa ze stali nierdzewnej do homogenizatora MiniMix® | 17.5 x 10 x 2 cm | 0.2 kg |



| | | | | | |
|---|---------|---|--|---------------------|---------|
| BagMixer® 400: 400 mL Homogenizatory lab | | | | | |
| BagMixer® 400 P | 021 230 | 1 | Drzwi pełne | 49.5 x 35 x 36.5 cm | 18.6 kg |
| BagMixer® 400 W | 022 230 | 1 | Drzwi z oknem, taca | 49.5 x 35 x 36.5 cm | 18.8 kg |
| BagMixer® 400 CC | 024 230 | 1 | Drzwi z oknem, regulowana prędkość, regulowane łopatkki, taca, łopatkki Click & Clean® | 49.5 x 35 x 36.5 cm | 18.6 kg |
| BagMixer® 400 S | 025 000 | 1 | Super cichy, zintegrowany system DripTray, system TotalAccess, system LightCode, regulowana prędkość, Regulowane łopatkki Click & Clean® | 56 x 41 x 50 cm | 28.6 kg |
| BagMixer® 400 SW | 025 100 | 1 | Drzwi z podwójną warstwą, czujnik cieczy, Super cichy, zintegrowany system DripTray, system TotalAccess, System LightCode, regulowana prędkość, regulowane łopatkki Click & Clean® | 56 x 41 x 50 cm | 28.2 kg |
| DripTray | 026 000 | 1 | Zabezpieczająca tacka ociekowa ze stali nierdzewnej do homogenizatora BagMixer® 400 | 23 x 12 x 2.3 cm | 330 g |
| Starter pack | 110 000 | 1 | 1 BagMixer® + 500 BagFilter® + 500 BagLight® + 50 BagClip® + 1 BagOpen® + 1 BagRack® | - | - |
| Classic pack | 110 100 | 1 | 1 BagMixer® + 500 BagFilter® + 500 BagLight® + 500 BagPage® + 1 BagOpen® + 1 BagRack® + 50 BagClip® + 1 PetriPile® + 1 BagPipet® + 1000 BagTips® Regular | - | - |
| Premium pack | 500 000 | 1 | 1 BagMixer® + 1 DiluFlow® + 1000 BagFilter® + 2000 BagLight® + 1000 BagPage® + 1 BagOpen® + 2 BagRack® + 50 BagClip® + 2 PetriPile® + 1 BagPipet® + 1000 BagTips® Regular | - | - |



| | | | | | |
|---|---------|---|---|--------------------|---------|
| JumboMix® 3500: homogenizatory laboratoryjne 3500 mL | | | | | |
| JumboMix® 3500 VP | 031 230 | 1 | Drzwi pełne, wyświetlacz cyfrowy, regulowana prędkość, regulowane łopatkki | 62 x 58 x 58 cm | 61 kg |
| JumboMix® 3500 VW | 032 230 | 1 | Drzwi z oknem, wyświetlacz syfrowy, regulowana prędkość, regulowane łopatkki, taca | 62 x 58 x 58 cm | 58.2 kg |
| JumboMix® 3500 WarmMix® | 033 230 | 1 | Drzwi pełne, wyświetlacz cyfrowy, regulowana prędkość, regulowane łopatkki, regulowana temperatura do 50°C / 122 °F | 62 x 58 x 58 cm | 61 kg |
| JumboStand | 037 000 | 1 | Ergonomiczny stolik do homogenizatora JumboMix® 3500 | 60 x 52 x 26 cm | 16 kg |
| DripTray | 036 000 | 1 | Zabezpieczająca tacka ociekowa ze stali nierdzewnej do homogenizatora JumboMix® | 46 x 12.5 x 2.5 cm | 0.6 kg |



| AKCESORIA | Nr kat. | Opak. [szt.] | Opis | Wymiary opakowania | Waga brutto |
|--|---------|--------------|---|-----------------------|-------------|
| BagTools®: Laboratory accessories | | | | | |
| BagOpen® 80/100 | 211 010 | 1 | Stojak/otwieracz do worków 80 mL i 100 mL | 23 x 12 x 5 cm | 200 g |
| BagOpen® 400 | 211 040 | 1 | Stojak/otwieracz do worków 400 mL | 26 x 16 x 6.2 cm | 540 g |
| BagOpen® 3500 | 211 350 | 1 | Stojak/otwieracz do worków 3500 mL | 45 x 20 x 5 cm | 2 kg |
| BagRack® 80/100 | 221 010 | 1 | Stalowy stojak na 11 worków 80/100 mL | 28.5 x 14.5 x 16 cm | 0.8 kg |
| BagRack® 400 | 221 040 | 1 | Stalowy stojak na 10 worków 400 mL | 37 x 22 x 22 cm | 1.4 kg |
| DripTray | 221 042 | 1 | Zabezpieczająca tacka ociekowa ze stali nierdzewnej do BagRack® 400 | 36 x 22.2 x 3 cm | 880 g |
| BagRack® 3500 (4 comp.) | 221 350 | 1 | Stalowy stojak na 4 worki 3500 mL | 50.5 x 41.5 x 42.5 cm | 3 kg |
| BagRack® 3500 (2 comp.) | 221 352 | 1 | Stalowy stojak na 2 worki 3500 mL | 39 x 25.9 x 26 cm | 1.3 kg |
| BagClip® 80/100 | 231 010 | 50 | Klipsy do zamykania worków o dł. 13 cm (do 80 mL i 100 mL worków) | 21.5 x 15 x 5.5 cm | 550 g |
| BagClip® 400 | 231 040 | 50 | Klipsy do zamykania worków o dł. 19.5 cm (do worków 400 mL) | 27 x 19 x 6.5 cm | 750 g |
| BagClip® 3500 | 231 350 | 50 | Klipsy do zamykania worków o dł. 39.5 cm (do worków 3500 mL) | 51 x 10 x 12 cm | 1.6 kg |





| AKCESORIA | Nr kat. | Opak. [szt.] | Opis | Wymiary opakowania | Waga brutto |
|---------------------------|---------|--------------|---|-------------------------|-------------|
| PetriPile® 55 | 241 055 | 1 | Stalowy stojak na 36 płytek Petriego o \varnothing 55 mm | 28 x 23 x 15 cm | 1 kg |
| PetriPile® 65 | 241 065 | 1 | Stalowy stojak na 36 płytek Petriego o \varnothing 65 mm | 31 x 23 x 15.5 cm | 1 kg |
| PetriPile® 90 | 241 090 | 1 | Stalowy stojak na 36 płytek Petriego o \varnothing 90 mm | 39 x 27.5 x 15 cm | 1.5 kg |
| PetriPile® 150 | 241 150 | 1 | Stalowy stojak na 16 płytek Petriego o \varnothing 150 mm | 40.5 x 41.5 x 16.5 cm | 1.2 kg |
| BagPipet® | 251 091 | 1 | Autoklawowalna pipeta o stałej objętości: 0.1 mL/0.9 mL/1 mL z BagTips® | 30 x 10 x 6 cm | 250 g |
| BagTips® (Regular) | 252 019 | 1000 | Końcówki typu słomka pakowane po 25 (19 cm) | 27.5 x 23 x 11 cm | 1.2 kg |
| BagTips® (Jumbo) | 252 024 | 1000 | Końcówki typu słomka pakowane po 25 (24 cm) | 27.5 x 23 x 11 cm | 1.5 kg |
| BagSeal® 400 | 261 000 | 1 | Zgrzewarka termiczna do worków 400 mL | 49.5 x 39.5 x 49 cm | 13.6 kg |
| Zestaw części do BagSeal® | 261 500 | 1 | 2 gwinty + 2 bezpieczniki + 2 Teflonowe ściereczki | 35 x \varnothing 4 cm | 100 g |



| POMPY DOSUJĄCE | Nr kat. | Opak. [szt.] | Opis | Wymiary opakowania | Waga brutto |
|--|---------|--------------|---|--------------------|-------------|
| FlexiPump®: Pompy perystaltyczne do przygotowywania pożywek | | | | | |
| FlexiPump® | 561 000 | 1 | Pompa do dozowania cieczy. Pojedyncza głowica pompy | 50 x 40 x 40 cm | 8 kg |
| FlexiPump® Pro | 562 000 | 1 | Pompa do dozowania cieczy. Niskopulsacyjna podwójna głowica pompy | 50 x 40 x 40 cm | 8.4 kg |
| FlexiPump®: akcesoria | | | | | |
| Klisza do drukarki | 410 130 | 1 | Klisza do drukarki termicznej | 12 x 10 x 8 cm | 300 g |
| Drukarka | 410 150 | 1 | Drukarka termiczna + 2 rolki papieru (RS 232 and USB output) | 37 x 35 x 25 cm | 4 kg |
| Bufla 2 L (GL45) | 413 002 | 3 | 2 L szklana butelka z korkiem GL45 | 37 x 37 x 37 cm | 5 kg |
| Obciążnik do wężyków (\varnothing 3 mm) | 413 028 | 5 | Zestaw pięciu obciążników (\varnothing 3 mm) | Zip bag: 8 x 12 cm | 34.2 g |
| Pedał nożny | 507 008 | 1 | Umożliwia obsługę bez użycia rąk | 15 x 10 x 10 cm | 0.15 kg |
| Butla 5l (typ GL45) | 513 001 | 1 | Autoklawowalna butla 5l | 37 x 35 x 25 cm | 2.5 kg |
| Wężyki do pompy (\varnothing 4.8 mm) | 513 011 | 6 | Pięć wężyków do pompy perystaltycznej (20 cm każdy), wewn. \varnothing 4.8 mm | 26 x 21 x 11 cm | 0.28 kg |
| Niezależny stojak na 2 worki | 513 015 | 1 | Niezależny statyw na dwa worki | 59 x 37 x 29 cm | 2.5 kg |
| Głowica pompy | 513 017 | 1 | Głowica pompy perystaltycznej (Watson Marlow®) | 15 x 15 x 6 cm | 0.4 kg |
| Iglica | 513 020 | 1 | Iglica do worków z pożywką | 12 x 10 x 8 cm | 0.1 kg |
| Filtr PTFE 0.2 μ m (\varnothing 25 mm) | 513 023 | 5 | Zestaw pięciu autoklawowalnych filtrów (0.2 μ m) do butli GL45 | 12 x 10 x 8 cm | 0.2 kg |
| Dysza dozująca (\varnothing 4.8 - 8 mm) | 513 024 | 5 | Zestaw pięciu dysz dozujących do wężyków o średnicach 4.8-8 mm | 15 x 15 x 6 cm | 0.2 kg |
| Obciążnik do wężyków (\varnothing 6 mm) | 513 039 | 5 | Zestaw pięciu obciążników \varnothing 6 mm | Zip Bag: 8 x 12 cm | 275 g |
| Dysza dozująca (\varnothing 1.6 - 3.2 mm) | 513 040 | 5 | Zestaw pięciu dysz dozujących do wężyków o średnicach 1.6-3.2 mm | Zip Bag: 8 x 12 cm | 69.8 g |
| Naklejki do drukarki | 521 012 | 2 | Rolka naklejek do drukarki termicznej | 20 x 10 x 10 cm | 1.2 kg |
| Papier do drukarki termicznej | 521 110 | 2 | Papier termiczny do drukarki termicznej | 25 x 10 x 10 cm | 1.5 kg |
| Pistolet ręczny | 561 001 | 1 | Ręczny kontroler dozowania z elektronicznym przyciskiem start | 15 x 15 x 5 cm | 0.1 kg |
| Regulowane ramię dozujące | 561 002 | 1 | Podstawa do ważenia i stabilizacji pojemników | 34 x 22 x 12 cm | 0.6 kg |
| Zestaw do dozowania (GL45 - \varnothing 1.6 mm) | 561 101 | 1 | Zestaw wężyków silikonowych \varnothing 1.6 mm + nakrętka GL45 + obciążnik + dysza dozująca + filtr | 39 x 27 x 15 cm | 0.2 kg |
| Zestaw do dozowania (GL45 - \varnothing 3.2 mm) | 561 102 | 1 | Zestaw wężyków silikonowych \varnothing 3.2 mm + nakrętka GL45 + obciążnik + dysza dozująca + filtr | 39 x 27 x 15 cm | 0.2 kg |
| Zestaw do dozowania (GL45 - \varnothing 4.8 mm) | 561 103 | 1 | Zestaw wężyków silikonowych \varnothing 4.8 mm + nakrętka GL45 + obciążnik + dysza dozująca + filtr | 39 x 27 x 15 cm | 0.2 kg |
| Zestaw do dozowania (GL45 - \varnothing 6.4 mm) | 561 104 | 1 | Zestaw wężyków silikonowych \varnothing 6.4 mm + nakrętka GL45 + obciążnik + dysza dozująca + filtr | 39 x 27 x 15 cm | 0.2 kg |
| Zestaw do dozowania (GL45 - \varnothing 8 mm) | 561 105 | 1 | Zestaw wężyków silikonowych \varnothing 8 mm + nakrętka GL45 + obciążnik + dysza dozująca + filtr | 39 x 27 x 15 cm | 0.2 kg |
| Wężyki (\varnothing 1.6 mm) | 561 201 | 5 | Pięć zestawów wężyków z plastikowymi łącznikami wewn. \varnothing 1.6 mm | 39 x 27 x 15 cm | 0.9 kg |
| Wężyki (\varnothing 3.2 mm) | 561 202 | 5 | Pięć zestawów wężyków z plastikowymi łącznikami wewn. \varnothing 3.2 mm | 39 x 27 x 15 cm | 0.9 kg |
| Wężyki (\varnothing 4.8 mm) | 561 203 | 5 | Pięć zestawów wężyków z plastikowymi łącznikami wewn. \varnothing 4.8 mm | 39 x 27 x 15 cm | 0.9 kg |
| Wężyki (\varnothing 6.4 mm) | 561 204 | 5 | Pięć zestawów wężyków z plastikowymi łącznikami wewn. \varnothing 6.4 mm | 39 x 27 x 15 cm | 0.9 kg |
| Wężyki (\varnothing 8 mm) | 561 205 | 5 | Pięć zestawów wężyków z plastikowymi łącznikami wewn. \varnothing 8 mm | 39 x 27 x 15 cm | 0.9 kg |
| Wężyki do pompy (\varnothing 1.6 mm) | 561 301 | 6 | 6 wężyków do pompy perystaltycznej (20 cm każdy), wewn. \varnothing 1.6 mm | 26 x 21 x 11 cm | 0.2 kg |





| POMPY DOSUJACE | Nr kat. | Opak. [szt.] | Opis | Wymiary opakowania | Waga brutto |
|--|---------|--------------|---|--------------------|-------------|
| Wężyki do pompy (Ø 3.2 mm) | 561 302 | 6 | 6 wężyków do pompy perystaltycznej (20 cm każdy), wewn. ø 3.2 mm | 26 x 21 x 11 cm | 0.2 kg |
| Wężyki do pompy (Ø 6.4 mm) | 561 304 | 6 | 6 wężyków do pompy perystaltycznej (20 cm każdy), wewn. ø 6.4 mm | 26 x 21 x 11 cm | 0.2 kg |
| Wężyki do pompy (Ø 8 mm) | 561 305 | 6 | 6 wężyków do pompy perystaltycznej (20 cm każdy), wewn. ø 8 mm | 26 x 21 x 11 cm | 0.2 kg |
| Łącznik "Y" (Ø 6.4 - 8 mm) | 561 402 | | Zestaw sześciu plastikowych łączników "Y" (Ø 6.4 - 8 mm) | Zip Bag: 14 x 8 cm | 20 g |
| Zestaw dozujący z rozgałęziaczem "Y" (GL45 - Ø 1.6 mm) | 562 101 | 1 | Zestaw wężyków silikonowych ø 1.6 mm + nakrętka GL45 + obciążnik + dysza dozująca + filtr + rozgałęziacz "Y" | 39 x 27 x 15 cm | 0.2 kg |
| Zestaw dozujący z rozgałęziaczem "Y" (GL45 - Ø 3.2 mm) | 562 102 | 1 | Zestaw wężyków silikonowych ø 3.2 mm + nakrętka GL45 + obciążnik + dysza dozująca + filtr + rozgałęziacz "Y" | 39 x 27 x 15 cm | 0.2 kg |
| Zestaw dozujący z rozgałęziaczem "Y" (GL45 - Ø 4.8 mm) | 562 103 | 1 | Zestaw wężyków silikonowych ø 4.8 mm + nakrętka GL455 + obciążnik + dysza dozująca + filtr + rozgałęziacz "Y" | 39 x 27 x 15 cm | 0.2 kg |
| Zestaw dozujący z rozgałęziaczem "Y" (GL45 - Ø 6.4 mm) | 562 104 | 1 | Zestaw wężyków silikonowych ø 6.4 mm + nakrętka GL45 + obciążnik + dysza dozująca + filtr + rozgałęziacz "Y" | 39 x 27 x 15 cm | 0.2 kg |
| Zestaw dozujący z rozgałęziaczem "Y" (GL45 - Ø 8 mm) | 562 105 | 1 | Zestaw wężyków silikonowych ø 8 mm + nakrętka GL45 + obciążnik + dysza dozująca + filtr + rozgałęziacz "Y" | 39 x 27 x 15 cm | 0.2 kg |
| Wężyki + rozgałęziacz Y (Ø 1.6 mm) | 562 201 | 5 | Pięć zestawów wężyków o ø 1.6 mm z plastikowym rozgałęziaczem "Y" | 39 x 27 x 15 cm | 0.9 kg |
| Wężyki + rozgałęziacz Y (Ø 3.2 mm) | 562 202 | 5 | Pięć zestawów wężyków o ø 3.2 mm z plastikowym rozgałęziaczem "Y" | 39 x 27 x 15 cm | 0.9 kg |
| Wężyki + rozgałęziacz Y (Ø 4.8 mm) | 562 203 | 5 | Pięć zestawów wężyków o ø 4.8 mm z plastikowym rozgałęziaczem "Y" | 39 x 27 x 15 cm | 0.9 kg |
| Wężyki + rozgałęziacz Y (Ø 6.4 mm) | 562 204 | 5 | Pięć zestawów wężyków o ø 6.4 mm z plastikowym rozgałęziaczem "Y" | 39 x 27 x 15 cm | 0.9 kg |
| Wężyki + rozgałęziacz Y (Ø 8 mm) | 562 205 | 5 | Pięć zestawów wężyków o ø 8 mm z plastikowym rozgałęziaczem "Y" | 39 x 27 x 15 cm | 0.9 kg |

| URZĄDZENIA DO POSIEWU | Nr kat. | Opak. [szt.] | Opis | Wymiary opakowania | Waga brutto |
|---|---------|--------------|---|---------------------|-------------|
| System Spiral® easySpiral® diluter/platers | | | | | |
| easySpiral® | 412 000 | 1 | Urządzenie do posiewu Spiral® | 60 x 50 x 55 cm | 24.6 kg |
| easySpiral Pro® | 413 000 | 1 | Urządzenie do posiewu Spiral® z portem USB | 60 x 50 x 55 cm | 24.6 kg |
| easySpiral Dilute® | 414 000 | 1 | Urządzenie do wykonywania rozcieńczeń i posiewu Spiral® z portem USB | 60 x 50 x 55 cm | 24.6 kg |
| System Spiral®: akcesoria | | | | | |
| DataLink™ | 410 100 | 1 | System do identyfikowalność | 48.5 x 38.5 x 25 cm | 4.4 kg |
| Naklejki do drukarki | 410 120 | 2 x 2500 | Rolka naklejek do drukarki termicznej 45 x 10 mm | Zip bag: 18 x 25 cm | 997 g |
| Kliska do drukarki | 410 130 | 1 | Kliska do drukarki termicznej | 12 x 10 x 8 cm | 300 g |
| Ochrona obudowa dla płytek | 413 001 | 1 | Przezroczysta osłona do pracy poza komorą laminarną | 59 x 37 x 29 cm | 3 kg |
| Bufla 2 L (GL45) | 413 002 | 3 | 2 L szklana butelka z korkiem GL45 | 37 x 37 x 37 cm | 5 kg |
| Zestaw do podłączenia butli GL45 | 413 003 | 1 | Autoklawowalny zestaw do podłączenia butli GL45 | 12 x 10 x 8 cm | 0.2 kg |
| Strzykawka (1 mL) | 413 004 | 1 | Strzykawka (pojemność 1000 µl) | 25 x 10 x 10 cm | 0.2 kg |
| Wężyki | 413 006 | 1 | Wewnętrzne wężyki z filtrami | 12 x 10 x 8 cm | 0.2 kg |
| Siatka do zliczania Spiral® (90 mm) | 413 014 | 1 | Spiral Siatka do zliczania z płytek o ø 90 mm | 25 x 10 x 10 cm | 0.3 kg |
| Siatka do zliczania Spiral® (150 mm) | 413 015 | 1 | Spiral Siatka do zliczania z płytek o ø 150 mm | 25 x 20 x 10 cm | 0.3 kg |
| Statyw do próbek Eppendorf™ 0.5 mL | 413 016 | 1 | Statyw umożliwiający pobieranie próbki z próbek Eppendorf™ 0.5 mL | 12 x 10 x 8 cm | 0.2 kg |
| Statyw do próbek Eppendorf™ 1.5-2 mL | 413 017 | 1 | Statyw umożliwiający pobieranie próbki z próbek Eppendorf™ 1.5-2 mL | 12 x 10 x 8 cm | 0.2 kg |
| Statyw do Dilucup™ | 413 018 | 1 | Statyw umożliwiający pobieranie próbki z Dilucup™ | 12 x 10 x 8 cm | 0.2 kg |
| Adapter do płytek (90-150 mm) | 413 019 | 1 | Multiaadapter umożliwiający stosowanie (90 do 150 mm) | 25 x 10 x 10 cm | 0.3 kg |
| Adapter do płytek (50-65 mm) | 413 020 | 1 | Multiaadapter umożliwiający stosowanie (55 do 65 mm) | 25 x 10 x 10 cm | 0.3 kg |
| Siatka do zliczania w trybie Circle (kołowym) (90mm) | 413 026 | 1 | Siatka do zliczania w trybie Circle do szalek Petriego 90 mm | 25 x 20 x 10 cm | 0.3 kg |
| Siatka do zliczania w trybie Circle (kołowym) (150mm) | 413 027 | 1 | Siatka do zliczania w trybie Circle do szalek Petriego 150 mm | 25 x 20 x 10 cm | 0.3 kg |
| EnzyClear® | 413 029 | 1 | Spiral plater detergent recommended for cleaning and pre-disinfection | ø 9 cm - H: 11 cm | 365 g |
| Igła (1 mL) | 414 001 | 1 | Igła do posiewu spiralnego 1 mL | 25 x 10 x 10 cm | 0.5 kg |



| URZĄDZENIA DO POSIEWU | Nr kat. | Opak. [szt.] | Opis | Wymiary opakowania | Waga brutto |
|---|---------|--------------|---|---------------------|-------------|
| Statyw do probówek Eppendorf™ 1.5 mL | 414 002 | 1 | Statyw do easySpiral Dilute® umożliwiający pobieranie próbek z probówek Eppendorf™ 1.5 mL | 20 x 17 x 7 cm | 250 g |
| Zestaw konserwacyjny | 414 003 | 1 | Zawiera: 1 igła, 1 strzykawka, 1 wężyk, 1 tubka smaru, 10 filtrów do pompy | 31 x 21.5 x 10 cm | 497 g |
| Podwójny zestaw do podłączenia butli GL45 | 414 004 | 1 | Podwójny zestaw do podłączenia butli GL45 pozwalający na podłączenie jednej butli do dwóch gniazd | Zip bag: 18 x 25 cm | 78.4 g |
| Kuwetki DB50 | 415 100 | 1 000 | 1 000 kuwetek od posiewów spiralnych (5 mL) | 34 x 22 x 12 cm | 1.5 kg |
| Filtry do przepłukiwania | 415 530 | 1 | Zestaw dwóch filtrów do przepłukiwania | 12 x 10 x 8 cm | 0.3 kg |
| Filtr PTFE 0.2 µm (Ø 25 mm) | 513 023 | 5 | Zestaw pięciu autoklawowalnych filtrów (0.2 µm) | 12 x 10 x 8 cm | 0.2 kg |
| Czytnik kodów kreskowych | 522 000 | 1 | Czytnik kodów kreskowych | 39 x 17 x 8 cm | 1 kg |



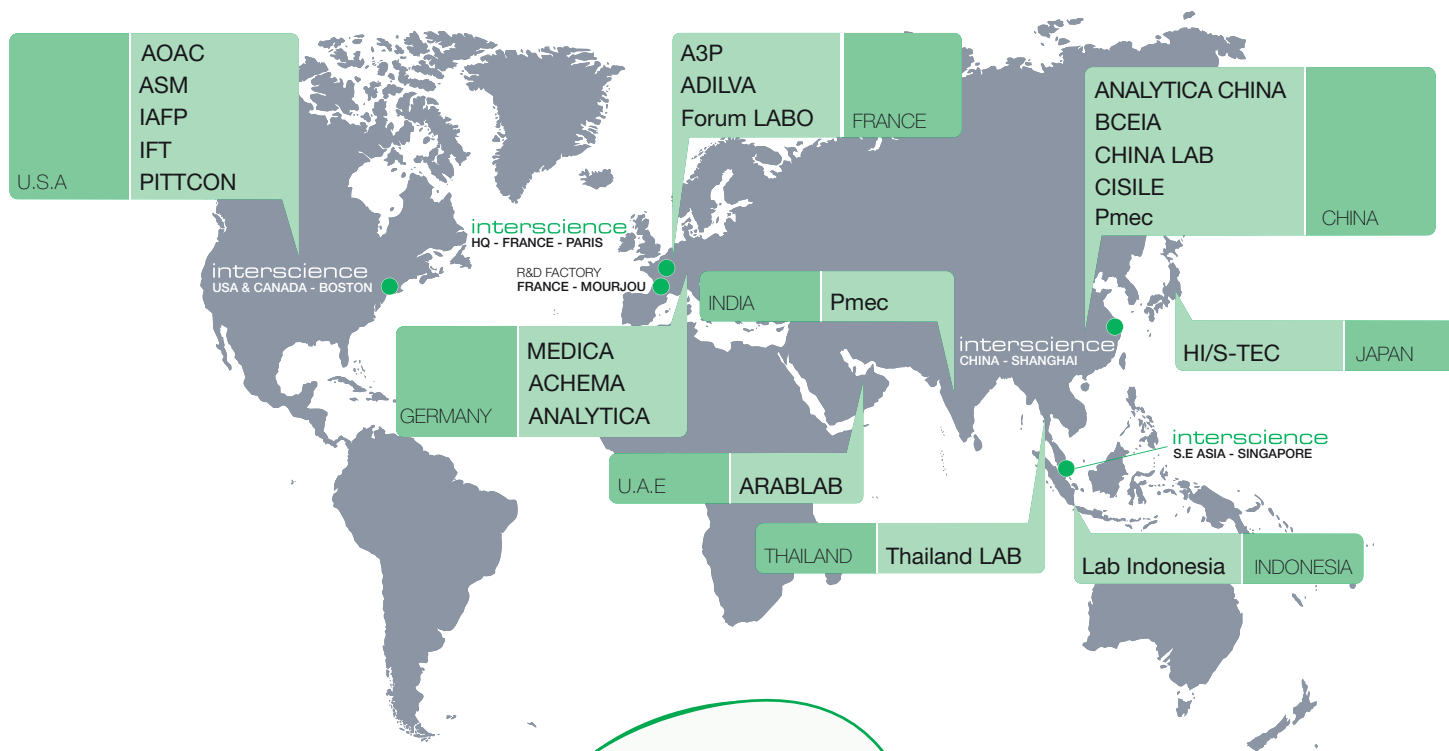
| LICZNIKI KOLONII | Nr kat | Opak. [szt.] | Opis | Wymiary opakowania | Waga brutto |
|--|---------|--------------|---|---------------------|-------------|
| Scan®: liczniki kolonii | | | | | |
| Scan® 100 | 435 000 | 1 | Manualny licznik kolonii | 50 x 40 x 40 cm | 7.2 kg |
| Scan® 300 | 436 300 | 1 | Automatyczny licznik kolonii | 50 x 40 x 40 cm | 11 kg |
| Scan® 500 | 436 000 | 1 | Automatyczny licznik kolonii | 50 x 40 x 40 cm | 11 kg |
| Scan® 1200 | 437 000 | 1 | Automatyczny licznik kolonii wysokiej rozdzielczości (HD) | 57 x 42 x 42 cm | 12.4 kg |
| Scan® 4000 | 438 000 | 1 | Automatyczny licznik kolonii i czytnik stref zahamowania | 60 x 63 x 80 cm | 32 kg |
| Scan®: akcesoria | | | | | |
| DataLink™ | 410 100 | 1 | System do identyfikowalność | 48.5 x 38.5 x 25 cm | 4.4 kg |
| Naklejki do drukarki | 410 120 | 2 x 2500 | Rolka naklejek do drukarki termicznej 45 x 10 mm | Zip bag: 18 x 25 cm | 997 g |
| Klisza do drukarki | 410 130 | 1 | Klisza do drukarki termicznej | 12 x 10 x 8 cm | 300 g |
| Szklą powiększające na giętym ramieniu | 435 001 | 1 | Lupa (powiększenie x2) + elastyczne ramię do Scan® 100 | 26 x 16.5 x 10.5 cm | 0.8 kg |
| Adapter do Petrifilm™/Sanita-kun™/Compact Dry™ | 435 002 | 2 | Adapter do Petrifilm™, Sanita-kun™, Compact Dry™ do Scan® 100 | 16.5 x 16 x 6.5 cm | 0.25 kg |
| Siatka do zliczania Spiral® DS | 435 010 | 2 | Siatka do zliczania Spiral® DS: 1 przezroczysta i 1 z białym tłem rozpraszającym - 90 mm i 150 mm - do Scan® 100 | 16.5 x 16 x 6.5 cm | 0.13 kg |
| Siatka do zliczania Wolffhuegel | 435 020 | 2 | Przezroczysta i biała siatka Wolffhuegel do zliczania do Scan® 100 | 16.5 x 16 x 6.5 cm | 0.1 kg |
| Siatka do zliczania Spiral® (90 mm) | 435 030 | 2 | Siatka do zliczania easySpiral®: 1 przezroczysta i 1 z białym tłem rozpraszającym (90 mm) do Scan® 100 | 16.5 x 16 x 6.5 cm | 0.1 kg |
| Siatka do zliczania Spiral® (150 mm) | 435 035 | 2 | Siatka do zliczania easySpiral®: 1 przezroczysta i 1 z białym tłem rozpraszającym (150 mm) do Scan® 100 | 16.5 x 16 x 6.5 cm | 0.1 kg |
| Siatka do liczenia trybu Circle | 435 037 | 2 | easySpiral Dilute® Siatka do liczenia trybu Circle do płytek - 90 mm & 150 mm do Scan® 100, 1 przezroczysta i 1 z białym tłem rozpraszającym do Scan® 100 | Zip bag: 15 x 25 cm | 84 g |
| Adapter do płytek 55 mm | 436 005 | 1 | Adapter do płytek Petriego ø 55 mm do Scan® 300/500/1200 | 25 x 15 x 10 cm | 0.2 kg |
| Adapter dla Sanita-Kun™ | 437 001 | 1 | Adapter do Sanita-kun™ do Scan® 1200 | 25 x 15 x 10 cm | 0.2 kg |
| Adapter dla PetriFilm™ | 437 002 | 1 | Adapter do Petrifilm™ do Scan® 1200 | 25 x 15 x 10 cm | 0.2 kg |
| Adapter dla Compact Dry™ | 437 004 | 1 | Adapter do Compact Dry™ do Scan® 1200 | 25 x 15 x 10 cm | 0.2 kg |
| Czytnik kodów kreskowych | 522 000 | 1 | Czytnik kodów kreskowych | 39 x 17 x 8 cm | 1 kg |



| DEZODORANTY | Nr kat | Opak. [szt.] | Opis | Wymiary opakowania | Waga brutto |
|---|---------|--------------|--|--------------------|-------------|
| Anabac®: dezodorant do autoklawu | | | | | |
| Anabac® Classic | 320 100 | 100 | Pudełko 100 szt. kapsulek (zapach: mięta/eukaliptus) | 12 x 10 x 8 cm | 160 g |
| Anabac® Poma | 320 200 | 100 | Pudełko 100 szt. kapsulek (zapach: jabłko) | 12 x 10 x 8 cm | 160 g |
| Anabac® Citrus | 320 300 | 100 | Pudełko 100 szt. kapsulek (zapach: cytryna) | 12 x 10 x 8 cm | 160 g |
| Anabac® Floral | 320 400 | 100 | Pudełko 100 szt. kapsulek (zapach: kwiaty) | 12 x 10 x 8 cm | 160 g |
| Anabac® Peach | 320 500 | 100 | Pudełko 100 szt. kapsulek (zapach: brzoskwinia) | 12 x 10 x 8 cm | 160 g |

Informations in this catalogue are not contractually binding. INTERSCIENCE reserves the right to change or improve the specifications of its products without notice. Please visit www.interscience.com for current updates and additional informations. Registered trademarks: AGARTOP®, Anabac®, BagBlender/Blender Bag®, BagClip®, BagControl®, BagFilter®, BagFilter PullUp®, BagFilter Universal Standard+logo®, BAGHOLDER®, BagLight®, BagLight Universal Standard+logo®, BagLite®, BagMixer®, BagMixer Crocodile®, BagOpen®, BagOpen GeckoGrip®, BagPage®, BagPage Universal Standard+logo®, Bag Pick Up - Pick Up Bag®, BagPipet®, BagPorter®, BagRack®, BagSeal®, Bagsystem®, BagTips®, BagTools®, Biobox®, BioParfum®, BioWaste®, Click and Clean®, Clinet®, Clinet Pick Up®, ColdBox®, CoolMix®, DataLink®, Diluflow®, Dilute®, Easy Claning System ECS®, Easy EZ Bag®, EASY EZ SPIRAL®, EasySpiral®, EasySpiral Dilute®, Easy Spiral Pro®, Ensemeceur Spiral®, EnzyClear®, FlexiPump®, Gravimat®, iBag®, iMix®, iNews®, INOXIDOL®, INTERBIO®, INTERFARM®, Interfarma®, INTERLAB®, INTERSCIENCE®, iSystem®, iTools®, JumboMix®, JumboGravimat®, JumboLine®, LedCounter®, Malaxeur MaxiMix Blender®, Malaxeur MiniMix®, MiniPump®, Microbio®, Microbio Science®, Microbiology World®, MULTIBAG®, MultiLayer®, PetriPile®, PickupBag/BagPickup®, Pilo®, Plate & Count System®, Polyfil®, PolySilk®, Polysil®, Q-Tight®, RollBag®, SaniFood®, SCAN®, ScanProtocol®, ScanStation®, Sembrador Spiral®, Spiral®, Spiral Plater®, STOMAFILTER®, Systeme Spiral®, WarmMix®

Meet interscience at:



We speak English!
Nous parlons français !
¡Hablamos español!
Falamos Português!
Wir sprechen Deutsch!
Parliamo Italiano!
Мы говорим по-Русски!
我们会说中文！
日本語どうぞ！



Znajdź wszystkie informacje na stronie internetowej:

www.interscience.com

- Nowości
- Najnowsze informacje
- Zdjęcia i prezentacje video produktów
- Foldery, specyfikacje techniczne, doniesienia prasowe
- Wersja demo oprogramowania Scan®
- Kontakt

Obsługa klienta:

Hot Line: +33 (0)1 34 62 63 24
Email: tech@interscience.com

- Zalecenia dotyczące konfiguracji
- Porady techniczne
- Operating tips
- After-sales
- Skype™ Assistance



Zakład produkcyjny oraz centrum B&R, Mourjou, Francja

PL 4330 Catalogue 0917 Printed by Madanec

www.interscience.com

Aby zamówić:

Dozownik

interscience

30, ch. Bois Arpents - 78860 St Nom - FRANCE
T: +33 (0)1 34 62 62 61 - F: +33 (0)1 34 62 43 03
Email: info@interscience.com

interscience CHINA

上海市徐汇区吴兴路277号锦都大厦588室-200030
电话: +86 (0)21-64739390 - +86 189 3097 0733
邮址: sales.china@interscience.com

interscience USA & CANADA

32 Cummings Park - Woburn, MA 01801 - USA
T: +1 781 937 0007 - F: +1 781 937 0017
Email: sales.usa@interscience.com

interscience SOUTH-EAST ASIA

The Centropod, 80 Changi Rd - 05-07 Singapore 419715
T: +65 6909 0825 - M: +65 8118 5178
E-mail: sales.asia@interscience.com